

CATALOGO

PASSACAVI IN GOMMA, PVC e TPE edizione 2016 rev.1 del 03/11/2016



MAR-GOM S.R.L. Corso Galileo Ferraris 69 - 10128 - Torino (TO) Italy
Sede Operativa: Via Brandizzo 34 San Mauro Torinese - 10099 - Torino (TO) Italy
www.produzionegomma.it - portale B2B: www.mar-gomindustria.com - www.mar-gom.com - www.rubbermar.com
email: commerciale@mar-gom.it - telefono: +39.011.822.69.16

Tutti i nomi di prodotti e servizi menzionati nel sito web sono depositati dalle rispettive società.
Le informazioni fornite perseguono finalità di carattere esclusivamente informativo.



L'Azienda



Fondata nel **1984** come azienda produttrice di articoli tecnici in gomma, gomma metallo, nel corso degli anni si è ritagliata un ruolo importante nella realtà produttiva nazionale ed internazionale nella vendita di prodotti in gomma e plastica.

Progettazione di articoli tecnici a specifica tecnica del cliente realizzati tramite disegno o campione di riferimento. Nell'ottica di garantire al cliente la soluzione ad ogni specifica esigenza grazie al know-how ed alla propria versatilità, MAR-GOM è in grado di Studiare, Progettare e Realizzare articoli tecnici ad hoc.



Realizzazione di **stampi per prodotti in plastica e gomma**. Con l'impiego delle più moderne tecnologie è in grado di produrre stampi di forme svariate e complesse con garanzia di elevata qualità e rapidità di esecuzione. L'esperienza ci permette di studiare e creare stampi di piccole e grandi dimensioni con vari sistemi di stampaggio quali: INIEZIONE, COMPRESSIONE, TRANSFER.



Il reparto produttivo dello **stampaggio a iniezione e compressione** è composto da presse di vario tonnellaggio al fine di garantire efficienza e garanzia dei manufatti prodotti.

Qualità ISO 9001:2015. Comprende tutte le attività volte a vagliare fino nei dettagli tutti i processi produttivi, ad analizzare gli standard e a prevederne le possibili deviazioni.

L'obiettivo finale è ottenere la FIDUCIA affidataci dai Clienti con una piena e completa soddisfazione di questi. A tale scopo l'azienda monitora tutte le prestazioni del sistema: progettazione, attività commerciale, area logistica, sviluppo prodotti, fino alle scelte strategiche.



Passacavi



Passacavi e passacordoni in:

gomma normale
gomma neoprene
gomma antiolio
gomma Viton e FKM
gomma silicone
PVC e TPE

Inoltre si progettano passacavi e passatubi in gomma e plastica su specifica del cliente

Catalogo completo **Passacavi in gomma** Edizione 2016



Forma Bombata

Passacavi tondi in gomma forma bombata



Forma Piana

Passacavi tondi in gomma forma piana



Forma Bombata in Neoprene

Passacavi tondi in gomma neoprene forma bombata



Forma Piana in Neoprene

Passacavi tondi in gomma neoprene forma piana



Forma Tonda in PVC-E

Passacavi tondi in PVC-E



Forma Bombata PVC-K

Passacavi tondi in PVC forma bombata-K



Forma Piana PVC-K

Passacavi tondi in PVC Forma piana-K

**Forma Bombata in PVC-P**

Passacavi tondi in PVC-P forma bombata

**Foro Svasato in PVC-P**

Passacavi tondi in PVC-P foro svasato

**Tondi in TPE**

Passacavi tondi in TPE

**Standard**

Passacavi a gola alta in PVC

**A gola alta in neoprene con tacche**

Passacavi a gola alta in neoprene con tacche

**A gola alta in nitrile a manicotto**

Passacavi a gola alta in nitrile a manicotto

**Con membrana in EPDM**

Passacavi in EPDM con membrana

**Con membrana in neoprene**

Passacavi in neoprene con membrana



Con membrana in PVC-K

Passacavi in PVC con membrana-K

**Con membrana in PVC-P**

Passacavi in PVC-P con membrana

**Con membrana in TPE**

Passacavi in TPE con membrana

**Con membrana in silicone**

Passacavi in silicone con membrana

**Con membrana sul fondo in PVC-E**

Passacavi con membrana sul fondo in PVC-E

**Forma bombata con membrana sul fondo in PVC-K**

Passacavi in PVC-K con membrana sul fondo in forma bombata

**Forma piana con membrana sul fondo in PVC-K**

Passacavi in PVC-K con membrana sul fondo serie in forma piana

**Profilo tondo con membrana sul fondo in PVC-K**

Passacavi in PVC-K con membrana sul fondo profilo tondo

**Con membrana sul fondo in PVC-P**

Passacavi in PVC-P con membrana sul fondo



Con membrana sul fondo in TPE

Passacavi in TPE con membrana sul fondo

**Con membrana a tenuta IP 67**

Passacavi a tenuta IP 67 con membrana

**Lamellari a tenuta con membrana IP 66**

Passacavi lamellari a tenuta con membrana IP 66

**Con membrana filettati IP 66**

Passacavi con membrana filettati IP 66

**In neoprene con membrana forata**

Passacavi in neoprene con membrana forata

**in PVC-K con membrana forata**

Passacavi in PVC-K con membrana forata

**In PVC-P con membrana forata**

Passacavi in PVC-P con membrana forata

**In TPE con membrana forata**

Passacavi in TPE con membrana forata

**In PVC-K con membrana forata sul fondo**

Passacavi in PVC-K con membrana forata sul fondo



In PVC-P con membrana sul fondo forata

Passacavi in PVC-P con membrana sul fondo forata



In TPE con membrana sul fondo forata

Passacavi in TPE con membrana sul fondo forata



In neoprene con membrana tagliata a croce

Passacavi in neoprene con membrana tagliata a croce



In PVC-P con membrana tagliata a croce

Passacavi in PVC-P con membrana tagliata a croce



In TPE con membrana tagliata a croce

Passacavi in TPE con membrana tagliata a croce



In neoprene con bordo singolo

Passacavi in neoprene con bordo singolo



In neoprene a CANON

Passacavi in neoprene a CANON



In neoprene conici

Passacavi in neoprene conici



In PVC-E Conici

Passacavi in PVC-E conici



In PVC-K conici forma A

Passacavi In PVC-K conici forma A

**In PVC-K conici forma B**

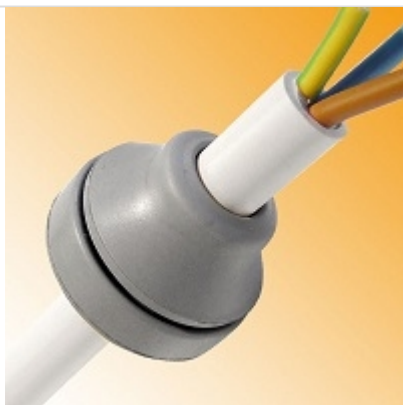
Passacavi In PVC-K conici forma B

**In neoprene conici di bloccaggio**

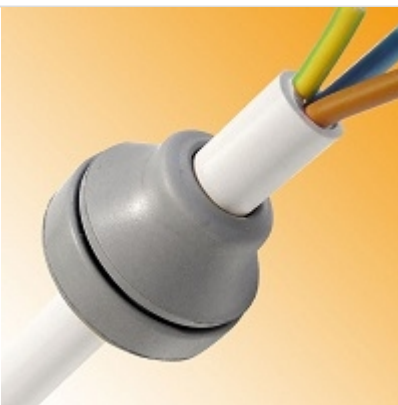
Passacavi in neoprene conici di bloccaggio

**A tenuta IP 67 conici IP STOP**

Passacavi a tenuta IP 67 conici IP STOP (per foro metrico)

**A tenuta IP 67 conici IP STOP Light**

Passacavi a tenuta IP 67 conici IP STOP Light (per foro metrico)

**A tenuta IP 67 conici IP STOP PG**

Passacavi tenuta IP 67 conici IP STOP' (per foro PG)

**In neoprene con doppio cono**

Passacavi in neoprene con doppio cono

**A tenuta IP 67 IP con blocca cavo IP BLOCK**

Passacavi a tenuta IP 67 IP con blocca cavo IP BLOCK

**In PVC-K multifilari**

Passacavi In PVC-K multifilari



In gomma ovali

Passacavi in gomma ovali

**In PVC-K ovali**

Passacavi In PVC-K ovali

**In PVC-P ovali**

Passacavi In PVC-P ovali

**Ovali in TPE**

Passacavi ovali in TPE

**In neoprene per foro A "U"**

Passacavi in neoprene per foro A "U"

**In PVC-P per foro A "U"**

Passacavi In PVC-P per foro A "U"

**In TPE per foro A "U"**

Passacavi in TPE per foro A "U"

**In PVC-P per foro A "U" con membrana**

Passacavi In PVC-P per foro A "U" con membrana

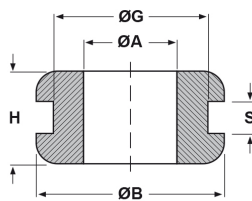
**In TPE per foro A "U" con membrana**

Passacavi In TPE per foro A "U" con membrana



Forma Bombata

Passacavi tondi in gomma forma bombata



Forma bombata

Caratteristiche

Passacavi in gomma ,
media resistenza agli oli minerali ed all'acqua

Materiale

Gomma

Colore

Nero

Temperatura d'uso

-35 °C ÷ +80 °C

Su Richiesta

E' possibile produrre passacavi di gomma con diverse caratteristiche, durezza Shore A e tipologia di gomma.

Cod.	Ø A (mm)	ØG (mm)	S (mm)	ØB (mm)	H (mm)	Confezione (pz)
1160101	2.5	4.3	1.5	7.5	6	1000
1160102	3	12.5	1	16	8	1000
1160103	3.3	6	1.5	9.5	6.5	1000
1160104	3,5	6	1	10	6	1000
1160105	3.8	6	2.5	9	6	1000
1160106	4	6.5	1.5	9.5	6	1000
1160107	4.5	9.5	1.5	13	9	1000
1160108	5.5	6.5	1.5	9.5	6	1000
1160109	6	8.5	1	14	8	1000
1160110	6.6	9	1.5	13.5	5.5	1000
1160111	6.8	14	1	18.5	7.5	1000
1160112	7	9	2.5	14	8	1000
1160113	7	9.5	1.5	13	5.5	1000
1160114	7	9.5	6	14	12	1000
1160115	8	14	1.5	18	7.5	1000
1160116	9	10.5	1.5	16	6.5	1000
1160117	9	11	1.2	16	8.5	1000
1160118	9	11	1.5	16	6.5	1000
1160119	9	12.5	2.5	18	9	1000
1160120	9	14	4.5	19	11	1000
1160121	9.8	12.5	1.5	17.5	7.5	1000
1160122	10	14	2	18	7	1000
1160123	11	13.5	2	25	12	500
1160124	11	13.5	4.5	19	12	500
1160125	11	15.5	6	22	14	500
1160126	11	17.5	1.5	20.5	6.4	500
1160127	12	14.5	1.5	20	6.5	500
1160128	12.5	16	5	21	12	500
1160129	12.9	16.5	1.7	22	9	500

MAR-GOM S.R.L. Corso Galileo Ferraris 69 - 10128 - Torino (TO) Italy

Sede Operativa: Via Brandizzo 34 San Mauro Torinese - 10099 - Torino (TO) Italy

www.produzionegomma.it - portale B2B: www.mar-gomindustria.com - www.mar-gom.com - www.rubbermar.com

email: commerciale@mar-gom.it - telefono: +39.011.822.69.16

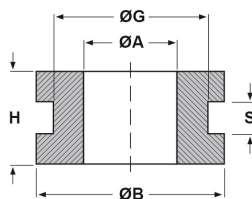
Tutti i nomi di prodotti e servizi menzionati nel sito web sono depositati dalle rispettive società.

Le informazioni fornite perseguono finalità di carattere esclusivamente informativo.

1160130	13	19	1.5	23	7.5	500
1160131	14	22	1.5	31.5	10.5	200
1160132	14.5	21.5	3	29	10	200
1160133	14.5	21.5	6	29.5	13.5	200
1160134	16	18.5	2	24	11	200
1160135	16	19	2	24	11	200
1160136	34	40	1.5	49	8	200

Forma Piana

Passacavi tondi in gomma forma piana



forma piana

Caratteristiche

Passacavi in gomma,
media resistenza agli oli minerali ed all'acqua

Materiale

Gomma

Colore

Nero

Temperatura d'uso

-35 °C ÷ +80 °C

Su Richiesta

E' possibile produrre passacavi di gomma con diverse caratteristiche, durezza Shore A e tipologia di gomma.

Cod.	Ø A (mm)	ØG (mm)	S (mm)	ØB (mm)	H (mm)	Confezione (pz)
1160201	3.5	7	1.5	10	7	1000
1160202	3.5	8.5	1	10.3	8	1000
1160203	4.7	8.5	1.5	15	7	1000
1160204	4.8	7	1.5	12	6	1000
1160205	5	6.5	2.5	10	9	1000
1160206	5	8.5	1	15	6.5	1000
1160207	5	9.5	1.5	12	7.5	1000
1160208	5.5	9.5	3	14	9.5	1000
1160209	6	9.5	2	13.5	8.5	1000
1160210	7	9.5	1.5	15.5	7.5	1000
1160211	7	10.5	1.5	15.5	6	1000
1160212	7.5	11.5	1.4	20	6.5	1000
1160213	7.7	14	5.5	18	10	1000
1160214	8	10	1.5	13.5	6.3	1000
1160215	9	13	1.5	17.5	5	1000
1160216	17.5	21.5	5	34	11.5	200
1160217	18	21	0.7	31.5	8	200
1160218	23.8	29	1	35	7.5	200

MAR-GOM S.R.L. Corso Galileo Ferraris 69 - 10128 - Torino (TO) Italy

Sede Operativa: Via Brandizzo 34 San Mauro Torinese - 10099 - Torino (TO) Italy

www.produzionegomma.it - portale B2B: www.mar-gomindustria.com - www.mar-gom.com - www.rubbermar.com

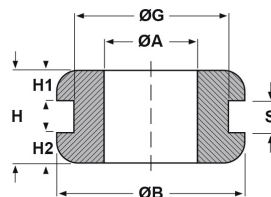
email: commerciale@mar-gom.it - telefono: +39.011.822.69.16

Tutti i nomi di prodotti e servizi menzionati nel sito web sono depositati dalle rispettive società.

Le informazioni fornite perseguono finalità di carattere esclusivamente informativo.

Forma Bombata in Neoprene

Passacavi tondi in gomma neoprene forma bombata



forma bombata

Caratteristiche

Passacavi tondi in neoprene

Ottima:

Flessibilità, resistenza all'invecchiamento.

Buona:

Resistenza ai grassi, all'ozono, alle benzine, solventi organici, al calore, alle basse temperature, proprietà elettriche.

Discreta:

Resistenza agli olii

Materiale

Neoprene

Colore

Nero

Temperatura d'uso

-30°C ÷ +90°C

Su Richiesta

E' possibile produrre passacavi di colore bianco, grigio ed altri colori per quantità.

Cod.	Ø A (mm)	ØG (mm)	S (mm)	ØB (mm)	H (mm)	H1 (mm)	H2 (mm)	Confezione (pz)
1160301	2	6.5	1	11	5	-	-	100
1160302	2	6.5	1.5	11	5.5	-	-	100
1160303	2	6.5	2	11	6	-	-	100
1160304	2	8	1	11	5	-	-	100
1160305	2	8	1.5	11	5.5	-	-	100
1160306	2	8	2	11	6	-	-	100
1160307	3	5	1	10	5.5	1.5	3	100
1160308	3	7	1	10	5.5	1.5	3	100
1160309	3	7	1.5	10	6	1.5	3	100
1160310	3	7	2	10	6.5	1.5	3	100
1160311	3	7	3	10	7.5	1.5	3	100
1160312	3	7	3.5	10	8	1.5	3	100
1160313	4	6.5	1	11	5	-	-	100
1160314	4	8	1	11	5	-	-	100
1160315	4	8	1.5	11	5.5	-	-	100
1160316	4	8	2	11	6	-	-	100
1160317	4.5	9.5	1	13	10	-	-	100
1160318	4.5	9.5	1.5	13	10.5	-	-	100
1160319	4.5	9.5	2	13	11	-	-	100
1160320	4.8	8.5	1	12	4	1.5	1.5	100
1160321	4.8	8.5	1.5	12	4.5	1.5	1.5	100
1160322	4.8	8.5	2	12	5	1.5	1.5	100
1160323	4.8	8	1	12	4	-	-	100
1160324	4.8	8	1.5	12	4.5	-	-	100

MAR-GOM S.R.L. Corso Galileo Ferraris 69 - 10128 - Torino (TO) Italy

Sede Operativa: Via Brandizzo 34 San Mauro Torinese - 10099 - Torino (TO) Italy

www.produzionegomma.it - portale B2B: www.mar-gomindustria.com - www.mar-gom.com - www.rubbermar.com

email: commerciale@mar-gom.it - telefono: +39.011.822.69.16

Tutti i nomi di prodotti e servizi menzionati nel sito web sono depositati dalle rispettive società.

Le informazioni fornite perseguono finalità di carattere esclusivamente informativo.

1160325	4.8	8	2	12	5	-	-	100
1160326	4.8	8	3	12	6	-	-	100
1160327	4.8	8.5	3	12	6	-	-	100
1160328	5	7	1	11	6.5	-	-	100
1160329	5	7	1.5	11	7	-	-	100
1160330	5	7	2	11	7.5	-	-	100
1160331	5	7	3	11	8.5	-	-	100
1160332	5	9	1	15	12	3	8	100
1160333	5	9	1.5	15	12.5	3	8	100
1160334	5	9	2	15	13	3	8	100
1160335	5	9	3	15	14	3	8	100
1160336	5.5	8	1	11	5	-	-	100
1160337	5.5	8	1.5	11	5.5	-	-	100
1160338	5.5	8	2	11	6	-	-	100
1160339	5.8	10	1.5	16	9	-	-	100
1160340	6	10	1	14	7	-	-	100
1160341	6	10	1.5	14	7.5	-	-	100
1160342	6	10	2	14	8	-	-	100
1160343	6	10	3	14	9	-	-	100
1160344	6	11	1	16	4.5	-	-	100
1160345	6	11	1.5	16	5	-	-	100
1160346	6	11	2	16	5.5	-	-	100
1160347	6	11	3	16	6.5	-	-	100
1160348	6	11	5	14	11	-	-	100
1160349	6	12	1	16	4.5	-	-	100
1160350	6	12	1.5	16	5	-	-	100
1160351	6	12	2	16	5.5	-	-	100
1160352	6	12	3	16	6.5	-	-	100
1160353	6	9	1	14	7	-	-	100
1160354	6	9	1.5	14	7.5	-	-	100
1160355	6	9	2	14	8	-	-	100
1160356	6	9	3	14	9	-	-	100
1160357	6	9	4	14	10	-	-	100
1160358	6	10	4	14	10	-	-	100
1160359	7	12	1	16	7.5	-	-	100
1160360	7	12	1.5	16	8	-	-	100
1160361	7	12	2	16	8.5	-	-	100
1160362	7	12	3	16	9.5	-	-	100
1160363	7.5	11	1	20	8	3.5	3.5	100
1160364	7.5	11	1.5	20	8.5	3.5	3.5	100
1160365	7.5	11	2	20	9	3.5	3.5	100
1160366	7.5	11	3	20	10	3.5	3.5	100
1160367	7.5	11	4	20	11	3.5	3.5	100
1160368	7.5	11	5	20	12	-	-	100
1160369	7.5	12	1	20	8	-	-	100
1160370	7.5	12	1.5	20	8.5	-	-	100
1160371	7.5	12	2	20	9	-	-	100
1160372	7.5	12	3	20	10	-	-	100
1160373	7.5	12	6	20	13	-	-	100
1160374	8	16	1	20	7	3	3	100
1160375	8	16	1.5	20	7.5	3	3	100
1160376	8	16	2	20	8	3	3	100
1160377	8	16	3	20	9	3	3	100
1160378	8	16	4	20	10	3	3	100

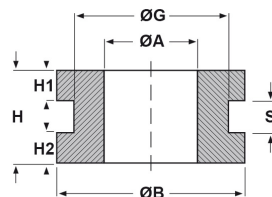
1160379	8	10	1	15	8	-	-	100
1160380	8	10	1.5	15	8.5	-	-	100
1160381	8	10	2	15	9	-	-	100
1160382	8	10	3	15	10	-	-	100
1160383	8	10	4	15	11	-	-	100
1160384	8	11	1	15	8	-	-	100
1160385	8	11	1.5	15	8.5	-	-	100
1160386	8	11	2	15	9	-	-	100
1160387	8	11	3	15	10	-	-	100
1160388	8	11	4	15	11	-	-	100
1160389	8	16	6	20	12	-	-	100
1160390	9	11	1	16	6.5	-	-	100
1160391	9	11	1.5	16	7	-	-	100
1160392	9	11	2	16	7.5	-	-	100
1160393	9	11	3	16	8.5	-	-	100
1160394	9	11	4	16	9.5	-	-	100
1160395	9	16	1	22	9	-	-	100
1160396	9	16	1.5	22	9.5	-	-	100
1160397	9	16	2	22	10	-	-	100
1160398	9	16	3	22	11	-	-	100
1160399	9	16	4	22	12	-	-	100
11603100	9	20	2	27	8.5	-	-	100
11603101	9	20	3	27	9.5	-	-	100
11603102	9	20	4	27	10.5	-	-	100
11603103	9.5	14	1	17.5	7	3	3	100
11603104	9.5	14	1.5	17.5	7.5	3	3	100
11603105	9.5	14	3	17.5	9	3	3	100
11603106	9.5	14	4	17.5	10	3	3	100
11603107	9.5	13	1	17.5	7	-	-	100
11603108	9.5	13	1.5	17.5	7.5	-	-	100
11603109	9.5	13	2	17.5	8	-	-	100
11603110	9.5	13	3	17.5	9	-	-	100
11603111	9.5	13	4	17.5	10	-	-	100
11603112	9.5	13	5	17.5	11	-	-	100
11603113	9.5	13	8	17.5	14	-	-	100
11603114	9.5	14	2	17.5	8	-	-	100
11603115	10	16	1	20	5	2	2	100
11603116	10	16	2	20	6	2	2	100
11603117	10	16	2.5	20	6.5	2	2	100
11603118	10	16	3	20	7	2	2	100
11603119	10	14	1	20	5	-	-	100
11603120	10	14	1.5	20	5.5	-	-	100
11603121	10	14	2	20	6	-	-	100
11603122	10	14	2.5	20	6.5	-	-	100
11603123	10	14	3	20	7	-	-	100
11603124	10	16	1.5	20	5.5	-	-	100
11603125	11	14	1	19	7	-	-	100
11603126	11	14	1.5	19	7.5	-	-	100
11603127	11	14	2	19	8	-	-	100
11603128	11	14	3	19	9	-	-	100
11603129	11	15	1	19	7	-	-	100
11603130	11	15	1.5	19	7.5	-	-	100DA
11603131	11	15	2	19	8	-	-	100
11603132	11	15	2.5	19	8.5	-	-	100

11603133	11	15	3	19	9	-	-	100
11603134	12	18	1	25	6	-	-	100
11603135	12	18	1.5	25	6.5	-	-	100
11603136	12	18	2	25	7	-	-	100
11603137	12	18	3	25	8	-	-	100
11603138	12	18	4	25	9	-	-	100
11603139	12	20	1	25	6	-	-	100
11603140	12	20	1.5	25	6.5	-	-	100
11603141	12	20	2	25	7	-	-	100
11603142	12	20	3	25	8	-	-	100
11603143	12	20	4	25	9	-	-	100
11603144	12	25.5	8	40	16	-	-	50
11603145	12	28	8	40	16	-	-	50
11603146	13	17	1	23	9	-	-	100
11603147	13	17	1.5	23	9.5	-	-	100
11603148	13	17	2	23	10	-	-	100
11603149	13	17	3	23	11	-	-	100
11603150	13	17	4	23	12	-	-	100
11603151	13	17	5	23	13	-	-	100
11603152	13	17	6	23	14	-	-	100
11603153	14	20	1	28	9	-	-	100
11603154	14	20	1.5	28	9.5	-	-	100
11603155	14	20	2	28	10	-	-	100
11603156	14	20	3	28	11	-	-	100
11603157	14	20	4	28	12	-	-	100
11603158	15	22	1	26	10	-	-	100
11603159	15	22	1.5	26	10.5	-	-	100
11603160	15	22	2	26	11	-	-	100
11603161	15	22	3	26	12	-	-	100
11603162	15	22	8	26	17	-	-	100
11603163	16	22	1	29.5	9	-	-	100
11603164	16	22	1.5	29.5	9.5	-	-	100
11603165	16	22	2	29.5	10	-	-	100
11603166	16	22	3	29.5	11	-	-	100
11603167	18.5	25	1	32.5	10	-	-	100
11603168	18.5	25	1.5	32.5	10.5	-	-	100
11603169	18.5	25	2	32.5	11	-	-	100
11603170	18.5	25	2.5	32.5	11.5	-	-	100
11603171	18.5	25	3	32.5	12	-	-	100
11603172	18.5	25	4	32.5	13	-	-	100
11603173	20	28	1	36	11	-	-	50
11603174	20	28	1.5	36	11.5	-	-	50
11603175	20	28	2	36	12	-	-	50
11603176	20	28	3	36	13	-	-	50
11603177	20	28	4	36	14	-	-	50
11603178	20	28	6	36	16	-	-	50
11603179	23	30	2	38	9	-	-	50
11603180	23	30	3	38	10	-	-	50
11603181	23	30	4	38	11	-	-	50
11603182	23	30	6	38	13	-	-	50
11603183	25	47	1	56.5	10	4.5	4.5	50
11603184	25	47	2	56.5	11	4.5	4.5	50
11603185	25	47	3	56.5	12	4.5	4.5	50
11603186	25	47	4	56.5	13	4.5	4.5	50

11603187	25	47	1.5	56.5	10.5	-	-	50
11603188	30	35	1	40	9	-	-	50
11603189	30	35	1.5	40	9.5	-	-	50
11603190	30	35	2	40	10	-	-	50
11603191	30	35	3	40	11	-	-	50
11603192	30	35	4	40	12	-	-	50
11603193	48	60	2	68	9.6	-	-	25
11603194	48	60	2.5	68	10.1	-	-	25
11603195	48	60	3	68	10.6	-	-	25
11603196	48	60	4	68	11.6	-	-	25
11603197	48	60	6	68	13.6	-	-	25

Forma Piana in Neoprene

Passacavi tondi in gomma neoprene forma piana



forma piana

Caratteristiche

Passacavi tondi in neoprene

Ottima:

Flessibilità, resistenza all'invecchiamento.

Buona:

Resistenza ai grassi, all'ozono, alle benzine, solventi organici, al calore, alle basse temperature, proprietà elettriche.

Discreta:

Resistenza agli olii

Materiale

Neoprene

Colore

Nero

Temperatura d'uso

-30°C ÷ +90°C

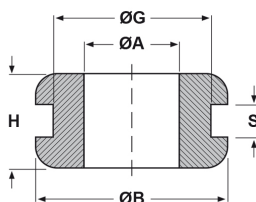
Su Richiesta

E' possibile produrre passacavi di colore bianco, grigio ed altri colori per quantità.

Cod.	Ø A (mm)	ØG (mm)	S (mm)	ØB (mm)	H (mm)	H1 (mm)	H2 (mm)	Confezione (pz)
1160401	5	7	1	11	6.5	2	3.5	100
1160402	5.1	7	1.5	11	7.5	-	-	100
1160403	7	25	6	29	10	-	-	100
1160404	9	11	1	16	7.5	-	-	100
1160405	9	11	1.5	16	8	-	-	100
1160406	9	11	2	16	8.5	-	-	100
1160407	9	11	3	16	9.5	-	-	100
1160408	9	11	4	16	10.5	-	-	100
1160409	19	25	13.5	32	19.5	-	-	50
1160410	19	25	6.5	32	12.5	-	-	50
1160411	94	101	3	109	14	-	-	25

Forma Tonda in PVC-E

Passacavi tondi in PVC-E



Caratteristiche

Passacavi tondi adatti a svariati usi

Materiale

PVC

Colore

Nero.

Cod.	Ø A (mm)	ØG (mm)	S (mm)	ØB (mm)	H (mm)	Confezione (pz)
1160501	2.7	4.8	0.8	8	4.7	1000
1160502	3	6	0.6	9	4.6	1000
1160503	3	8	3	11	8	1000
1160504	3.2	4.8	1.6	8	6.4	1000
1160505	4	6.4	1.6	9.5	6.4	1000
1160506	4	6.4	3	9.5	8	1000
1160507	4.5	6.4	1.2	9.5	6	1000
1160508	4.8	6.4	1.6	9.6	6.5	1000
1160509	5	8	1.5	11	6	1000
1160510	5	8	3	11	8	1000
1160511	6	9	1.5	11.5	6	1000
1160512	6.4	9.5	2.4	14	7	1000
1160513	7	10	5.9	13.5	9.7	1000
1160514	8	10	1.5	14	8	1000
1160515	8	11	1.6	14	8	1000
1160516	8	12.5	3	16	8	1000
1160517	8	14	1	18	6	1000
1160518	9	12	1.5	16	6.5	1000
1160519	9.5	12.5	3	17	8.8	1000
1160520	10	12	2	18	7	1000
1160521	10	14	6	18	10	1000
1160522	10	15	4	20	9	1000
1160523	11	14	1.6	19	6.4	1000
1160524	11	14	1.6	20	5.5	1000
1160525	12.5	16	1.2	20.5	7	1000
1160526	12.5	17.5	1.6	22	6.4	1000
1160527	14	17.5	1.6	22	4.7	1000
1160528	14	18	2	23	8	1000
1160529	16	19	1.6	24	6.4	1000
1160530	16	20	2	28	8	1000
1160531	18	23	2	30	8	1000

MAR-GOM S.R.L. Corso Galileo Ferraris 69 - 10128 - Torino (TO) Italy

Sede Operativa: Via Brandizzo 34 San Mauro Torinese - 10099 - Torino (TO) Italy

www.produzionegomma.it - portale B2B: www.mar-gomindustria.com - www.mar-gom.com - www.rubbermar.com

email: commerciale@mar-gom.it - telefono: +39.011.822.69.16

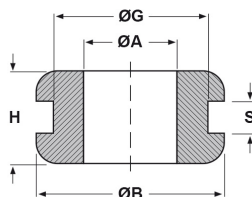
Tutti i nomi di prodotti e servizi menzionati nel sito web sono depositati dalle rispettive società.

Le informazioni fornite perseguono finalità di carattere esclusivamente informativo.

1160532	18.5	25	1.6	31.5	8	1000
1160533	20	26	2	32	9	1000
1160534	22	25.5	1.6	30	8	1000
1160535	25	31	3	35	10	1000
1160536	25.5	32	1.6	38	7.5	1000
1160537	32	38	1.6	46	10.5	1000
1160538	32	38	3	46	12	1000

Forma Bombata PVC-K

Passacavi tondi in PVC forma bombata-K



forma bombata

Caratteristiche

Passacavi tondi in PVC-K

Buona:

Resistenza agli olii minerali e resistenza agli acidi

Infiammabilità

Antifiamma e autoestinguente UL94-V2.

Materiale

PVC

Colore

Nero

Temperatura d'uso

-25°C ÷ +60°C

Su Richiesta

Colore bianco o neutro

Realizzabili anche in un compound simile al PVC per flessibilità e morbidezza ma resistente fino a temperatura: 110°C, 130°C, 150°C.

Cod.	Ø A (mm)	ØG (mm)	S (mm)	ØB (mm)	H (mm)	Confezione (pz)
1160601	2	10	1.5	15	6	1000
1160602	2	13	7	16	13	1000
1160603	3	6	1.5	10	5.5	1000
1160604	3	6	2	10	6	1000
1160605	3	6	3	10	7	1000
1160606	3	8	2	12	6	1000
1160607	3	8	3	12	7	1000
1160608	3	8	3.5	12	7.5	1000
1160609	3	10	1.5	15	6	1000
1160610	3	10	2	14	8	1000
1160611	3	10	3	14	9	1000
1160612	3	10	4	14	10	1000
1160613	3	11	0.5	16	6	1000
1160614	3	11	1.5	16	7	1000
1160615	3	11	2.5	16	8	1000
1160616	3.2	4.8	1.6	8	6.4	1000
1160617	3.5	6	1.5	10	5.5	1000
1160618	3.5	6	2	10	6	1000
1160619	3.5	6	3	10	7	1000
1160620	4	6	1.5	10	5.5	1000
1160621	4	6	2	10	6	1000
1160622	4	6	3	10	7	1000
1160623	4	7.5	3.25	10	8	1000
1160624	4	8	2	12	6	1000

MAR-GOM S.R.L. Corso Galileo Ferraris 69 - 10128 - Torino (TO) Italy

Sede Operativa: Via Brandizzo 34 San Mauro Torinese - 10099 - Torino (TO) Italy

www.produzionegomma.it - portale B2B: www.mar-gomindustria.com - www.mar-gom.com - www.rubbermar.com

email: commerciale@mar-gom.it - telefono: +39.011.822.69.16

Tutti i nomi di prodotti e servizi menzionati nel sito web sono depositati dalle rispettive società.

Le informazioni fornite perseguono finalità di carattere esclusivamente informativo.

1160625	4	8	3	12	7	1000
1160626	4	8	3.5	12	7.5	1000
1160627	4	10	1.5	15	6	1000
1160628	4	10	2	14	8	1000
1160629	4	10	3	14	9	1000
1160630	4	10	4	14	10	1000
1160631	4	11	0.5	16	6	1000
1160632	4	11	1.5	15	7.5	1000
1160633	4	11	1.5	16	7	1000
1160634	4	11	2.5	16	8	1000
1160635	4	11.5	2	14.5	10	1000
1160636	4	11.5	3	14.5	11	1000
1160637	4	11.5	3	16	8	1000
1160638	4	11.5	4	14.5	12	1000
1160639	4	11.5	8	17.5	13.5	1000
1160640	4	12	1.5	17	7	1000
1160641	4	13	7	16	13	1000
1160642	4	13	7	16	13	1000
1160643	4.5	6	1.5	10	5.5	1000
1160644	4.5	6	2	10	6	1000
1160645	4.5	6	3	10	7	1000
1160646	5	6	1.5	10	5.5	1000
1160647	5	6	2	10	6	1000
1160648	5	8	2	12	6	1000
1160649	5	8	2.5	12	7	1000
1160650	5	8	3	10	7	1000
1160651	5	8	3	12	7	1000
1160652	5	8	3.5	12	7.5	1000
1160653	5	10	1.5	15	6	1000
1160654	5	10	2	14	8	1000
1160655	5	10	3	14	9	1000
1160656	5	10	4	14	10	1000
1160657	5	11	0.5	16	6	1000
1160658	5	11	1.5	15	7.5	1000
1160659	5	11	1.5	16	7	1000
1160660	5	11	2.5	16	8	1000
1160661	5	11	9	14	15	1000
1160662	5	11.5	2	14.5	10	1000
1160663	5	11.5	3	14.5	11	1000
1160664	5	11.5	3	16	8	1000
1160665	5	11.5	4	14.5	12	1000
1160666	5	11.5	8	17.5	13.5	1000
1160667	5	12	1.5	17	7	1000
1160668	5	13.5	10	16	14	1000
1160669	6	8	1	14	6	1000
1160670	6	8	2	12	6	1000
1160671	6	8	2	14	7	1000
1160672	6	8	3	12	7	1000
1160673	6	8	3	14	8	1000
1160674	6	8	3	14	8	1000
1160675	6	8	3.5	12	7.5	1000
1160676	6	8.5	2.5	14	7	1000
1160677	6	9	1	12	5	1000
1160678	6	9.5	1	15	11	1000

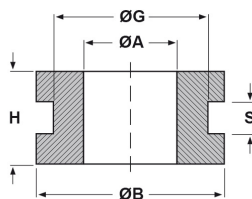
1160679	6	9.5	2	15	12	1000
1160680	6	9.5	3	15	13	1000
1160681	6	10	1.5	15	6	1000
1160682	6	10	2	14	8	1000
1160683	6	10	3	14	9	1000
1160684	6	10	4	14	10	1000
1160685	6	10	6	15	12	1000
1160686	6	11	0.5	16	6	1000
1160687	6	11	1.5	15	7.5	1000
1160688	6	11	1.5	16	7	1000
1160689	6	11	2.5	16	8	1000
1160690	6	11	9	14	15	1000
1160691	6	11.5	2	14.5	10	1000
1160692	6	11.5	3	14.5	11	1000
1160693	6	11.5	3	16	8	1000
1160694	6	11.5	4	14.5	12	1000
1160695	6	11.5	8	17.5	13.5	1000
1160696	6	12	1.5	17	7	1000
1160697	6	13	7	16	13	1000
1160698	6	13.5	10	16	14	1000
1160699	6	15	5	21	10	1000
11606100	7	10	1.5	15	6	1000
11606101	7	10	1.5	16	7	1000
11606102	7	10	2	14	8	1000
11606103	7	10	3	14	9	1000
11606104	7	10	4	14	10	1000
11606105	7	11	05	16	6	1000
11606106	7	11	1.5	15	7.5	1000
11606107	7	11	1.5	16	7	1000
11606108	7	11	2.5	16	8	1000
11606109	7	11	9	14	15	1000
11606110	7	11.5	2	14.5	10	1000
11606111	7	11.5	3	14.5	11	1000
11606112	7	11.5	3	16	8	1000
11606113	7	11.5	4	14.5	12	1000
11606114	7	11.5	8	17.5	13.5	1000
11606115	7	12	1.5	17	7	1000
11606116	7	13.5	10	16	14	1000
11606117	7	15	1.5	18.5	8	1000
11606118	7	15	2.5	18.5	9	1000
11606119	7	15	3.5	18.5	10	1000
11606120	7	15	5	21	10	1000
11606121	8	10	1.5	14.5	6	1000
11606122	8	10	1-5	15	6	1000
11606123	8	10	2	14	8	1000
11606124	8	10	3	14	9	1000
11606125	8	10	4	14	10	1000
11606126	8	10	6	15	12	1000
11606127	8	11	0.5	16	6	1000
11606128	8	11	1	14	6	1000
11606129	8	11	1.5	15	7.5	1000
11606130	8	11	1.5	16	7	1000
11606131	8	11	2.5	16	8	1000
11606132	8	11	9	14	15	1000

11606133	8	11.5	2	14.5	10	1000
11606134	8	11.5	3	14.5	11	1000
11606135	8	11.5	3	16	8	1000
11606136	8	11.5	4	14.5	12	1000
11606137	8	11.5	8	17.5	13.5	1000
11606138	8	12	1.5	17	7	1000
11606139	8	13	7	16	13	1000
11606140	8	13.5	10	16	14	1000
11606141	8	15	1.5	18.5	8	1000
11606142	8	15	2.5	18.5	9	1000
11606143	8	15	3.5	18.5	10	1000
11606144	8	15	5	21	10	1000
11606145	8.5	11.5	1.2	14.5	8	1000
11606146	9	11	0.5	16	6	1000
11606147	9	11	1.5	15	7.5	1000
11606148	9	11	1.5	16	7	1000
11606149	9	11	2.5	16	8	1000
11606150	9	11.5	2	14.5	10	1000
11606151	9	11.5	3	14.5	11	1000
11606152	9	11.5	4	14.5	12	1000
11606153	9	11.5	8	17.5	13.5	1000
11606154	9	12	1.5	17	7	1000
11606155	9	13	5	20	10	1000
11606156	9	13.5	10	16	14	1000
11606157	9	15	1.5	18.5	8	1000
11606158	9	15	2.5	18.5	9	1000
11606159	9	15	3.5	18.5	10	1000
11606160	9	15	5	21	10	1000
11606161	10	11.5	2	14.5	10	1000
11606162	10	11.5	3	14.5	11	1000
11606163	10	11.5	4	14.5	12	1000
11606164	10	11.5	8	17.5	13.5	1000
11606165	10	12	1.5	17	7	1000
11606166	10	13	7	16	13	1000
11606167	10	13.5	2	17.5	7	1000
11606168	10	13.5	3	17.5	8	1000
11606169	10	13.5	4	17.5	9	1000
11606170	10	13.5	10	16	14	1000
11606171	10	14	3	20	9	1000
11606172	10	15	1.5	18.5	8	1000
11606173	10	15	2.5	18.5	9	1000
11606174	10	15	3	22	9	1000
11606175	10	15	3.5	18.5	10	1000
11606176	10	15	5	21	10	1000
11606177	11	13.5	10	16	14	1000
11606178	11	15	1.5	18.5	8	1000
11606179	11	15	2.5	18.5	9	1000
11606180	11	15	3.5	18.5	10	1000
11606181	11	15	5	21	10	1000
11606182	12	14	3	20	9	1000
11606183	12	15	1.5	18.5	8	1000
11606184	12	15	1.5	19	8	1000
11606185	12	15	2.5	18.5	9	1000
11606186	12	15	2.5	19	9	1000

11606187	12	15	3.5	18.5	10	1000
11606188	12	15	3.5	19	10	1000
11606189	12	15	5	21	10	1000
11606190	12	21	7	26	14	500
11606191	13	15	1.5	18.5	8	1000
11606192	13	15	2.5	18.5	9	1000
11606193	13	21	7	26	14	500
11606194	14	21	7	26	14	500
11606195	15	21	7	26	14	500
11606196	15.5	24	2	32	8.5	1000
11606197	15.5	24	3	32	9.5	1000
11606198	15.5	24	4	32	10.5	1000
11606199	16	21	7	26	14	500
11606200	17	21	7	26	14	500
11606201	17.5	24	2	32	8.5	1000
11606202	17.5	24	3	32	9.5	1000
11606203	17.5	24	4	32	10.5	1000
11606204	18	21	7	26	14	500
11606205	18	26	2	35	8.5	500
11606206	18	26	3	35	9.5	500
11606207	18	26	4	35	10.5	500
11606208	19	23	2	28	8	1000
11606209	19	23	3	28	9	1000
11606210	19	23	4	28	10	1000
11606211	19.5	24	2	32	8.5	500
11606212	19.5	24	3	32	9.5	1000
11606213	19.5	24	4	32	10.5	1000
11606214	20	26	2	35	8.5	500
11606215	20	26	3	35	9.5	500
11606216	20	26	4	35	10.5	500
11606217	22	26	2	35	8.5	500
11606218	22	26	3	35	9.5	500
11606219	22	26	4	39	10.5	500
11606220	28	34	2	39	7	500
11606221	28	34	3	39	8	500
11606222	28	34	4	39	9	500
11606223	35	39	3	45	8	500
11606224	35	39	4	45	9	500

Forma Piana PVC-K

Passacavi tondi in PVC Forma piana-K



forma piana

Caratteristiche

Passacavi tondi in PVC-K

Buona:

Resistenza agli olii minerali e resistenza agli acidi

Infiammabilità

Antifiamma e autoestinguente UL94-V2.

Materiale

PVC

Colore

Nero

Temperatura d'uso

-25°C ÷ +60°C

Su Richiesta

Colore bianco o neutro.

Realizzabili anche in un compound simile al PVC per flessibilità e morbidezza ma resistente fino a temperatura: 110°C, 130°C, 150°C.

Cod.	Ø A (mm)	ØG (mm)	S (mm)	ØB (mm)	H (mm)	Confezione (pz)
1160701	2	9	3.5	14	6.5	1000
1160702	3	9	3.5	14	6.5	1000
1160703	3.5	7	1	11.5	8	1000
1160704	4	8	1	12	8	1000
1160705	4	9	3.5	14	6.5	1000
1160706	5	9	3.5	14	6.5	1000
1160707	6	9	3.5	14	6.5	1000
1160708	7	9	3.5	14	6.5	1000
1160709	7	12	1.5	18	11.5	1000
1160710	7	12	3	18	10	1000
1160711	7	15	2	20.5	7	1000
1160712	8	9	3.5	14	6.5	1000
1160713	8	10	2.5	14	8.5	1000
1160714	8	12	3	18	10	1000
1160715	8	15	2	20.5	7	1000
1160716	9	12	2	16	6	1000
1160717	9	12	3	18	10	1000
1160718	9	15	2	20.5	7	1000
1160719	10	12	3	18	10	1000
1160720	10	15	2	20.5	7	1000
1160721	10	15	2	21	7	1000
1160722	10	18	2	23	8	1000
1160723	10	18	2	24	7.5	1000
1160724	10	18	3	24	8.5	1000
1160725	10	18	4	24	9.5	1000
1160726	11	15	2	20.5	7	1000

MAR-GOM S.R.L. Corso Galileo Ferraris 69 - 10128 - Torino (TO) Italy

Sede Operativa: Via Brandizzo 34 San Mauro Torinese - 10099 - Torino (TO) Italy

www.produzionegomma.it - portale B2B: www.mar-gomindustria.com - www.mar-gom.com - www.rubbermar.com

email: commerciale@mar-gom.it - telefono: +39.011.822.69.16

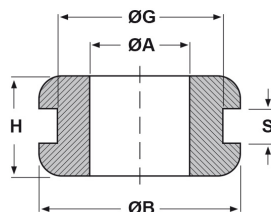
Tutti i nomi di prodotti e servizi menzionati nel sito web sono depositati dalle rispettive società.

Le informazioni fornite perseguono finalità di carattere esclusivamente informativo.

1160727	11	18	2	23	8	1000
1160728	11	18	2	24	7.5	1000
1160729	11	18	3	24	8.5	1000
1160730	11	18	4	24	9.5	1000
1160731	12	15	2	20.5	7	1000
1160732	12	18	2	23	8	1000
1160733	12	18	2	24	7.5	1000
1160734	12	18	3	24	8.5	1000
1160735	12	18	4	24	9.5	1000
1160736	13	15	2	20.5	7	1000
1160737	13	18	2	23	8	1000
1160738	12	18	2	24	7.5	1000
1160739	13	18	3	24	8.5	1000
1160740	13	18	4	24	9.5	1000
1160741	14	18	2	23	8	1000
1160742	14	18	2	24	7.5	1000
1160743	14	18	3	24	8.5	1000
1160744	14	18	4	24	9.5	1000
1160745	15	18	2	23	8	1000
1160746	15	18	2	24	7.5	1000
1160747	15	18	3	24	8.5	1000
1160748	15	18	4	24	9.5	1000
1160749	16	18	2	23	8	1000
1160750	16	18	2	24	7.5	1000
1160751	16	18	3	24	8.5	1000
1160752	16	18	4	24	9.5	1000
1160753	16	21	2	28	8	1000
1160754	16	21	3	28	9	1000
1160755	16	21	4	28	10	1000
1160756	35	39	2	45	7	500

Forma Bombata in PVC-P

Passacavi tondi in PVC-P forma bombata



forma bombata

Caratteristiche

Passacavi tondi in PVC-P

Ottima:

proprietà elettriche, flessibilità, resistenza all'invecchiamento.

Buona:

Resistenza agli acidi diluiti, ai sali, alle soluzioni alcaline, ai raggi UV, all'ozono, all'acqua ed alle Basse ed Alte temperature.

Discreta:

Resistenza agli oli minerali, agli esteri, alle benzine e ai chetoni.

Descrizione:

L'esecuzione curata del passacavo e la superficie perfettamente liscia e brillante offre la possibilità di utilizzare il prodotto su qualsiasi apparecchiatura.

Infiammabilità

AntifiamaUL94-HB.

Materiale

PVC

Colore

Nero

Temperatura d'uso

-30°C ÷ +70°C

Su Richiesta

Colore bianco grigio e in altri colori per quantità

Cod.	Ø A (mm)	ØG (mm)	S (mm)	ØB (mm)	H (mm)	Confezione (pz)
1160801	2	5	1	8	4	1000
1160802	2	5	1.5	8	4.5	1000
1160803	2	5	2	8	5	1000
1160804	3	5	1	8	4	1000
1160805	3	5	1.5	8	4.5	1000
1160806	3	5	2	8	5	1000
1160807	4	6	4	11	8	1000
1160808	4	8	1	11	5	1000
1160809	4	8	1.5	11	5.5	1000
1160810	4	8	2	11	6	1000
1160811	4.8	8	1.5	12	5.5	1000
1160812	5	7	3	11	7	1000
1160813	5	8	1	11	5	1000
1160814	5	8	1.5	11	5.5	1000
1160815	5	8	2	11	6	1000
1160816	5.5	8	1.5	12	5.5	1000
1160817	5.5	9	1	12	5	1000
1160818	5.5	9	2	12	6	1000
1160819	5.5	9	3	12	7	1000
1160820	6	8	1.5	12	5.5	500

MAR-GOM S.R.L. Corso Galileo Ferraris 69 - 10128 - Torino (TO) Italy

Sede Operativa: Via Brandizzo 34 San Mauro Torinese - 10099 - Torino (TO) Italy

www.produzionegomma.it - portale B2B: www.mar-gomindustria.com - www.mar-gom.com - www.rubbermar.com

email: commerciale@mar-gom.it - telefono: +39.011.822.69.16

Tutti i nomi di prodotti e servizi menzionati nel sito web sono depositati dalle rispettive società.

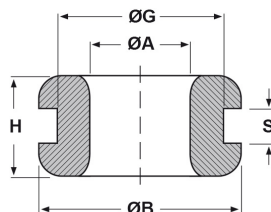
Le informazioni fornite perseguono finalità di carattere esclusivamente informativo.

1160821	6	9	1	12	5	500
1160822	6	9	1.5	12	5.5	500
1160823	6	9	2	12	6	500
1160824	6	9	3	12	7	500
1160825	6	9	4	12	8	500
1160826	6	9	5	12	9	500
1160827	6	9	6	12	10	500
1160828	6	9	7	12	11	500
1160829	6	9	8	12	12	500
1160830	6	9	9	12	13	500
1160831	6	10	1.5	12	4.5	500
1160832	6	10	3	12	6	500
1160833	6	12	2	18	7	500
1160834	6	13	7	18	12	500
1160835	6	14	1	18	6	500
1160836	7	10	1	14	6	500
1160837	7	10	1.5	14	6.5	500
1160838	7	10	2	14	7	500
1160839	7	10	3	14	8	500
1160840	7	12	1	16	6	500
1160841	7	14	1	18	6	500
1160842	7	14	2	18	7	500
1160843	7	14	3	18	8	500
1160844	8	10	1	14	6	500
1160845	8	10	1.5	14	6.5	500
1160846	8	10	2	14	7	500
1160847	8	10	3	14	8	500
1160848	8	12	1	16	6	500
1160849	8	12	1.5	16	6.5	500
1160850	8	12	2	16	7	500
1160851	8	12	3	16	8	500
1160852	8	14	1	18	6	500
1160853	8	14	2	18	7	500
1160854	8	14	3	18	8	500
1160855	9	12	1	16	6	100
1160856	9	12	1.5	16	6.5	100
1160857	9	12	2	16	7	100
1160858	9	12	3	16	8	100
1160859	9	14	1	18	6	100
1160860	9	14	2	18	7	100
1160861	9	14	3	18	8	100
1160862	10	12	1	16	6	100
1160863	10	12	1.5	16	6.5	100
1160864	10	12	2	16	7	100
1160865	10	12	3	16	8	100
1160866	10	18	1	22	6	100
1160867	10	18	2	22	7	100
1160868	10	18	3	22	8	100
1160869	10	18	4	22	9	100
1160870	11	18	1	22	6	200
1160871	11	18	2	22	7	100
1160872	11	18	3	22	8	100
1160873	11	18	4	22	9	100
1160874	12	18	1	22	6	100

1160875	12	18	2	22	7	100
1160876	12	18	3	22	8	100
1160877	12	18	4	22	9	100
1160878	14	22	1	27	7	100
1160879	14	22	1.5	27	7.5	100
1160880	14	22	2	27	8	100
1160881	14	22	3	27	9	100
1160882	14	22	4	27	10	100
1160883	16	22	1	27	7	100
1160884	16	22	1.5	27	7.5	100
1160885	16	22	2	27	8	100
1160886	16	22	3	27	9	100
1160887	16	22	4	27	10	100
1160888	18	22	1	27	7	100
1160889	18	22	1.5	27	7.5	100
1160890	18	22	2	27	8	100
1160891	18	22	3	27	9	100
1160892	18	22	4	27	10	100

Foro Svasato in PVC-P

Passacavi tondi in PVC-P foro svasato



foro svasato

Caratteristiche

Passacavi tondi in PVC-P

Ottima:

proprietà elettriche, flessibilità, resistenza all'invecchiamento.

Buona:

Resistenza agli acidi diluiti, ai sali, alle soluzioni alcaline, ai raggi UV, all'ozono, all'acqua ed alle Basse ed Alte temperature.

Discreta:

Resistenza agli oli minerali, agli esteri, alle benzine e ai chetoni.

Descrizione:

L'esecuzione curata del passacavo e la superficie perfettamente liscia e brillante offre la possibilità di utilizzare il prodotto su qualsiasi apparecchiatura.

Infiammabilità

Antifiamma UL94-HB.

Materiale

PVC

Colore

Nero

Temperatura d'uso

-30°C ÷ +70°C

Su Richiesta

Colore bianco grigio e in altri colori per quantità

Cod.	Ø A (mm)	ØG (mm)	S (mm)	ØB (mm)	H (mm)	Confezione (pz)
1160901	4	7	1	10	4	100
1160902	4	7	1.5	10	4.5	100
1160903	4	7	2	10	5	100
1160904	5	8	1	11	4	100
1160905	5	8	1.5	11	4.5	100
1160906	5	8	2	11	5	100
1160907	6	10	1	14	5	100
1160908	6	10	1.5	14	5.5	100
1160909	6	10	2	14	6	100
1160910	6	10	3	14	7	100
1160911	8	12	1	16	5	100
1160912	8	12	1.5	16	5.5	100
1160913	8	12	2	16	6	100
1160914	8	12	3	16	7	100
1160915	10	14	1	18	5	100
1160916	10	14	1.5	18	5.5	100
1160917	10	14	2	18	6	100
1160918	10	14	3	18	7	1000
1160919	32	42	2	52	10	50

MAR-GOM S.R.L. Corso Galileo Ferraris 69 - 10128 - Torino (TO) Italy

Sede Operativa: Via Brandizzo 34 San Mauro Torinese - 10099 - Torino (TO) Italy

www.produzionegomma.it - portale B2B: www.mar-gomindustria.com - www.mar-gom.com - www.rubbermar.com

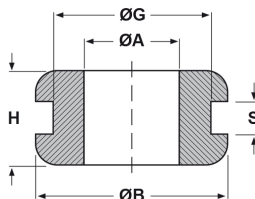
email: commerciale@mar-gom.it - telefono: +39.011.822.69.16

Tutti i nomi di prodotti e servizi menzionati nel sito web sono depositati dalle rispettive società.

Le informazioni fornite perseguono finalità di carattere esclusivamente informativo.

Tondi in TPE

Passacavi tondi in TPE



Caratteristiche

Passacavi tondi in TPE

Ottima:

Flessibilità ed elasticità, tenuta alle basse ed alte temperature, resistenza all'invecchiamento.

Buona:

proprietà elettrica, resistenza agli acidi, all'ozono, all'acqua, alle soluzioni saline acquose, agli agenti atmosferici, ai detergenti e ai solventi alifatici e clorati.

Discreta:

Resistenza agli oli minerali, ai chetoni e alle benzine.

Descrizione:

Il TPE è un elastomero termoplastico, è simile alla gomma ed è dotato di eccellenti caratteristiche. Essendo più elastico, più morbido ed avendo una maggiore resistenza alle basse e alte temperature, viene generalmente utilizzato al posto del PVC.

Infiammabilità

Antifiamma UL94-HB

Materiale

TPE senza alogeni.

Colore

nero

Temperatura d'uso

-50°C ÷ +125°C

Note*:

*Passacavo con foro svasato

Cod.	Ø A (mm)	ØG (mm)	S (mm)	ØB (mm)	H (mm)	Note (*)	Confezione (pz)
1161001	2	5	1	8	4	-	1000
1161002	2	5	1.5	8	4.5	-	1000
1161003	2	5	2	8	5	-	1000
1161004	3	5	1	8	4	-	1000
1161005	3	5	1.5	8	4.5	-	1000
1161006	3	5	2	8	5	-	1000
1161007	4	6	4	11	8	-	1000
1161008	4	8	1	11	5	-	1000
1161009	4	8	1.5	11	5.5	-	1000
1161010	4	8	2	11	6	-	1000
1161011	4.8	8	1.5	12	5.5	-	1000
1161012	5	7	3	11	7	-	1000
1161013	5	8	1	11	5	-	1000
1161014	5	8	1.5	11	5.5	-	1000
1161015	5	8	2	11	6	-	1000
1161016	5.5	8	1.5	12	5.5	-	1000
1161017	5.5	9	1	12	5	-	1000
1161018	5.5	9	1.5	12	5.5	-	1000
1161019	5.5	9	2	12	6	-	1000

MAR-GOM S.R.L. Corso Galileo Ferraris 69 - 10128 - Torino (TO) Italy

Sede Operativa: Via Brandizzo 34 San Mauro Torinese - 10099 - Torino (TO) Italy

www.produzionegomma.it - portale B2B: www.mar-gomindustria.com - www.mar-gom.com - www.rubbermar.com

email: commerciale@mar-gom.it - telefono: +39.011.822.69.16

Tutti i nomi di prodotti e servizi menzionati nel sito web sono depositati dalle rispettive società.

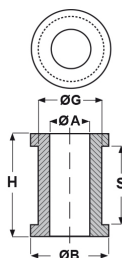
Le informazioni fornite perseguono finalità di carattere esclusivamente informativo.

1161020	5.5	9	3	12	7	-	1000
1161021	6	8	1.5	12	5.5	-	500
1161022	6	9	1	12	5	-	500
1161023	6	9	1.5	12	5.5	-	500
1161024	6	9	2	12	6	-	500
1161025	6	9	3	12	7	-	500
1161026	6	9	4	12	8	-	500
1161027	6	9	5	12	9	-	500
1161028	6	9	6	12	10	-	500
1161029	6	9	7	12	11	-	500
1161030	6	9	8	12	12	-	500
1161031	6	9	9	12	13	-	500
1161032	6	12	2	18	7	-	500
1161033	6	13	7	18	12	-	500
1161034	6	14	1	18	6	-	500
1161035	7	10	1	14	6	-	500
1161036	7	10	1.5	14	6.5	-	500
1161037	7	10	2	14	7	-	500
1161038	7	10	3	14	8	-	500
1161039	7	12	1	16	6	-	500
1161040	7	14	1	18	6	-	500
1161041	7	14	2	18	7	-	500
1161042	7	14	3	18	8	-	500
1161043	8	10	1	14	6	-	500
1161044	8	10	1.5	14	6.5	-	500
1161045	8	10	2	14	7	-	500
1161046	8	10	3	14	8	-	500
1161047	8	12	1	16	6	-	500
1161048	8	12	1.5	16	6.5	-	500
1161049	8	12	2	16	7	-	500
1161050	8	12	3	16	8	-	500
1161051	8	14	1	18	6	-	500
1161052	8	14	2	18	7	-	500
1161053	8	14	3	18	8	-	500
1161054	9	12	1	16	6	-	100
1161055	9	12	1.5	16	6.5	-	100
1161056	9	12	2	16	7	-	100
1161057	9	12	3	16	8	-	100
1161058	9	14	1	18	6	-	100
1161059	9	14	2	18	7	-	100
1161060	9	14	3	18	8	-	100
1161061	10	12	1	16	6	-	100
1161062	10	12	1.5	16	6.5	-	100
1161063	10	12	2	16	7	-	100
1161064	10	12	3	16	8	-	100
1161065	10	18	1	22	6	-	100
1161066	10	18	2	22	7	-	100
1161067	10	18	3	22	8	-	100
1161068	10	18	4	22	9	-	100
1161069	11	18	1	22	6	-	100
1161070	11	18	2	22	7	-	100
1161071	11	18	3	22	8	-	100
1161072	11	18	4	22	9	-	100
1161073	12	18	1	22	6	-	100

1161074	12	18	2	22	7	-	100
1161075	12	18	3	22	8	-	100
1161076	12	18	4	22	9	-	100
1161077	14	22	1	27	7	-	100
1161078	14	22	1.5	27	7.5	-	100
1161079	14	22	2	27	8	-	100
1161080	14	22	3	27	9	-	100
1161081	14	22	4	27	10	-	100
1161082	16	22	1	27	7	-	100
1161083	16	22	1.5	27	7.5	-	100
1161084	16	22	2	27	8	-	100
1161085	16	22	3	27	9	-	100
1161086	16	22	4	27	10	-	100
1161087	18	22	1	27	7	-	100
1161088	18	22	1.5	27	7.5	-	100
1161089	18	22	2	27	8	-	100
1161090	18	22	3	27	9	-	100
1161091	18	22	4	27	10	-	100
1161092	32	42	2	52	10	*	50

Standard

Passacavi a gola alta in PVC



Caratteristiche

Passacavi in PVC a gola alta

Buona:

Resistenza agli oli minerali e agli acidi.

Infiammabilità

antifiama e autoestinguente UL94-V2.

Materiale

PVC

Colore

Nero.

Temperatura d'uso

-25°C ÷ +60°C

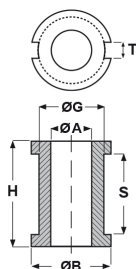
Su Richiesta

Realizzabili anche in un compound simile al PVC per flessibilità e morbidezza ma resistente fino a temperatura: 110°C, 130°C, 150°C.

Cod.	Ø A (mm)	ØG (mm)	S (mm)	ØB (mm)	H (mm)	Confezione (pz)
1161101	4	10	19	13.5	25	1000
1161102	5	10	19	13.5	25	1000
1161103	6	10	19	13.5	25	1000
1161104	7	10	19	13.5	25	1000
1161105	8	10	19	13.5	25	1000

A gola alta in neoprene con tacche

Passacavi a gola alta in neoprene con tacche



Caratteristiche

Passacavi a gola alta con tacche in neoprene.

Ottima:

Flessibilità e resistenza all'invecchiamento.

buona:

proprietà elettriche, tenuta al calore, resistenza ai grassi, alle benzine, all'ozono ed ai solventi organici.

discreta:

Resistenza agli olii.

Descrizione:

Questi passacavi hanno sui bordi due tacche contrapposte che ne impediscono la rotazione e alle basse temperature non si rompono.

Materiale

Neoprene.

Colore

Nero.

Temperatura d'uso

-30°C ÷ +90°C

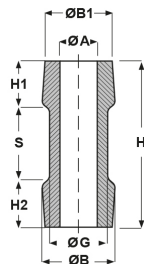
Nota*:

*Questo articolo è privo delle tacche antirotazione.

Cod.	Ø A (mm)	ØG (mm)	S (mm)	ØB (mm)	H (mm)	T (mm)	Note (*)	Confezione (pz)
1161201	3.25	6.35	8.4	8.4	12.2	3.3	-	100
1161202	4.8	7.9	8.4	10.55	12.2	4.1	-	100
1161203	7.9	11.1	8.4	13.85	12.2	4.1	-	100
1161204	9.75	14.25	8.4	16.9	12.2	4.1	-	100
1161205	10	16.5	25	25	30	-	*	100

A gola alta in nitrile a manicotto

Passacavi a gola alta in nitrile a manicotto



Caratteristiche

Passacavi a gola alta in nitrile a manicotto

Ottima:

Flessibilità, resistenza all'invecchiamento.

Buona:

Resistenza ai grassi, all'ozono, alle benzine, solventi organici, al calore, alle basse temperature, proprietà elettriche.

Discreta:

Resistenza agli olii

Materiale

Nitrile

Colore

Nero

Temperatura d'uso

-25°C ÷ 100°C

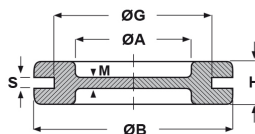
Note*: *Per facilitare il passaggio del cavo all'interno, questo passacavo viene fornito con un taglio lungo il corpo di 3 mm di larghezza.

******Per facilitare il passaggio del cavo all'interno, questo passacavo viene fornito con un taglio lungo il corpo di 1,5 mm di larghezza.

Cod.	Ø A (mm)	ØG (mm)	S (mm)	ØB (mm)	ØB1 (mm)	H (mm)	H1 (mm)	H2 (mm)	Note (*)	Confezione (pz)
1161301	12	20	30	25	21	60	15	15	-	100
1161302	14	20	30	25	21	60	15	15	-	100
1161303	40	65	70	75	-	130	30	30	*	1
1161304	42	65	70	75	-	130	30	30	*	1
1161305	49	65	70	75	-	130	30	30	*	1
1161306	49	65	70	75	-	130	30	30	**	1

Con membrana in EPDM

Passacavi in EPDM con membrana



Caratteristiche

Passacavi con membrana in EPDM

Durante il montaggio si può forare la membrana secondo il diametro del cavo avendo così una buona tenuta alla polvere, in caso di necessità il passacavo può essere utilizzato anche da tappo per chiudere i fori nel punto di utilizzo qualora non si conosca a priori la parte esatta di uscita del cavo.

Materiale

EPDM

Colore

Nero

Temperatura d'uso

-45°C ÷ +80°C

Su Richiesta

E' possibile avere passacavi di altri colori per quantità.

Note* : *Articolo in gomma con temperatura d'uso -30°C ÷ +80°C. Questo passacavo ha la membrana posizionata sul fondo.

****Articolo in gomma con temperatura d'uso -30°C ÷ +80°C.**

Cod.	Ø A (mm)	ØG (mm)	S (mm)	ØB (mm)	H (mm)	M (mm)	Note (*)	Confezione (pz)
1161401	7.5	10.5	1.5	15.5	7	1	*	500
1161402	9	15	2	19.5	7	1	-	500
1161403	11	18.5	2	23	7	1	-	500
1161404	13.5	20.5	2	25	7	1	-	500
1161405	16	22.5	2	28	7	1	-	500
1161406	17.5	21	2	25	9	1	*	500
1161407	18.5	25	2.5	32.5	11.5	1	-	200
1161408	21	28	2	35	7	1	-	200
1161409	36	47	2.5	54	10	1	-	100
1161410	48	60	2.5	67	10	1	-	100
1161411	69	79	2.5	90	10	1	**	100
1161412	53	64	2.5	75	10	1	**	100
1161413	29	37	2	44	9	1	**	100

MAR-GOM S.R.L. Corso Galileo Ferraris 69 - 10128 - Torino (TO) Italy

Sede Operativa: Via Brandizzo 34 San Mauro Torinese - 10099 - Torino (TO) Italy

www.produzionegomma.it - portale B2B: www.mar-gomindustria.com - www.mar-gom.com - www.rubbermar.com

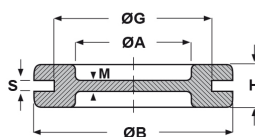
email: commerciale@mar-gom.it - telefono: +39.011.822.69.16

Tutti i nomi di prodotti e servizi menzionati nel sito web sono depositati dalle rispettive società.

Le informazioni fornite perseguono finalità di carattere esclusivamente informativo.

Con membrana in neoprene

Passacavi in neoprene con membrana



Caratteristiche

Passacavi con membrana in neoprene

Ottima:

Flessibilità, resistenza all'invecchiamento.

Buona:

Resistenza ai grassi, all'ozono, alle benzine, solventi organici, al calore, alle basse temperature, proprietà elettriche.

Discreta:

Resistenza agli olii

Descrizione:

Durante il montaggio si può forare la membrana secondo il diametro del cavo avendo così una buona tenuta alla polvere, in caso di necessità il passacavo può essere utilizzato anche da tappo per chiudere i fori nel punto di utilizzo qualora non si conosca a priori la parte esatta di uscita del cavo.

Materiale

Neoprene

Colore

Nero

Su Richiesta

E' possibile avere passacavi di altri colori per quantità.

Temperatura d'uso

-30°C ÷ +90°C

Note * : *Questo passacavo ha il diametro esterno (ØB) di 15 mm da un lato e 13 mm dall'altro.

****Questo passacavo è disponibile anche in colore grigio.**

Cod.	specifica	adatto a foro metrico	Ø A (mm)	ØG (mm)	S (mm)	ØB (mm)	H (mm)	M (mm)	Note (*)	Confezione (pz)
1161501	-	-	5	10	1.5	15	6	0.8	*	100
1161502	-	-	9	15.5	1	20	7	1	-	100
1161503	-	-	9	15.5	2	20	7	1	**	100
1161504	-	16	9	16	2	20	7	1	-	100
1161505	-	-	9.5	13	1.5	17.5	8	1	-	100
1161506	-	-	11	18.5	2	23	7	1	**	100
1161507	-	20	13.5	20	2	25	7	1	**	100
1161508	-	-	13.5	20.5	2	25	7	1	**	100
1161509	-	-	16	22.5	2	27.5	7	1	**	100
1161510	membrana spessorata	-	16	22.5	3	27.5	8	2	-	100
1161511	membrana spessorata	-	16	22.5	4	27.5	9	3	-	100
1161512	-	25	18.5	25	2	30.5	7	1	**	100
1161513	-	-	21	28	2	35	8	1	**	100
1161514	membrana spessorata	-	21	28	4	35	10	3	-	100
1161515	-	32	25	32	2	39	8	1	**	100
1161516	-	-	29	37	2	44	9	1	-	50

MAR-GOM S.R.L. Corso Galileo Ferraris 69 - 10128 - Torino (TO) Italy

Sede Operativa: Via Brandizzo 34 San Mauro Torinese - 10099 - Torino (TO) Italy

www.produzionegomma.it - portale B2B: www.mar-gomindustria.com - www.mar-gom.com - www.rubbermar.com

email: commerciale@mar-gom.it - telefono: +39.011.822.69.16

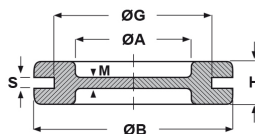
Tutti i nomi di prodotti e servizi menzionati nel sito web sono depositati dalle rispettive società.

Le informazioni fornite perseguono finalità di carattere esclusivamente informativo.

1161517	membrana spessorata	-	29	37	6	44	13	5	-	50
1161518	-	40	31	40	2.5	47	10	1	-	50
1161519	-	-	36	47	2.5	54	10.1	1	-	50
1161520	membrana spessorata	-	36	47	3	54	12	3	-	50
1161521	-	50	39	50	2.5	57	10	1	-	50
1161522	-	-	48	60	2.5	68	10.1	1	-	50
1161523	-	63	53	63	2.5	75	10	1	-	50
1161524	-	-	53	64	2.5	75	10.1	1.5	-	50
1161525	-	68	53	68	2.5	75	10	1.5	50	
1161526	-	75	65	75	2.5	87	10	1	-	50
1161527	-	-	69	79	2.5	90	10.1	1.5	-	50

Con membrana in PVC-K

Passacavi in PVC con membrana-K



Caratteristiche:

Passacavi con membrana in PVC-K

Buona:

resistenza agli olii minerali e agli acidi

Descrizione:

Durante il montaggio si può forare la membrana secondo il diametro del cavo avendo così una buona tenuta alla polvere, in caso di necessità il passacavo può essere utilizzato anche da tappo per chiudere i fori nel punto di utilizzo qualora non si conosca a priori la parte esatta di uscita del cavo.

Infiammabilità

Antifiamma e autoestinguente UL94-V2.

Materiale

PVC

Colore

Nero

Temperatura d'uso

-25°C ÷ +60°C

Su Richiesta

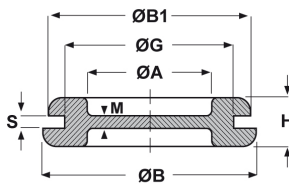
E' possibile avere passacavi di altri colori per quantità.

Realizzabili anche in un compound simile al PVC per flessibilità e morbidezza ma resistente fino a temperatura: 110°C, 130°C, 150°C.

Cod.	Ø A (mm)	ØG (mm)	S (mm)	ØB (mm)	H (mm)	Confezione (pz)
1161601	12	15	1.5	19	8	1000
1161602	12	15	2.5	19	9	1000
1161603	12	15	3.5	19	10	1000
1161604	14	19	2.5	24	7	1000
1161605	16	21	2	28	8	1000
1161606	16	21	3	28	9	1000
1161607	16	21	4	28	10	1000
1161608	21	26	2	34	8	1000
1161609	29	35	1	41	12	1000

Con membrana in PVC-P

Passacavi in PVC-P con membrana



Caratteristiche

Passacavi con membrana in PVC-P

Ottima:

proprietà elettriche, flessibilità, resistenza all'invecchiamento.

Buona:

Resistenza agli acidi diluiti, ai sali, alle soluzioni alcaline, ai raggi UV, all'ozono, all'acqua ed alle Basse ed Alte temperature.

Discreta:

Resistenza agli oli minerali, agli esteri, alle benzine e ai chetoni.

Descrizione:

Durante il montaggio si può forare la membrana secondo il diametro del cavo avendo così una buona tenuta alla polvere, in caso di necessità il passacavo può essere utilizzato anche da tappo per chiudere i fori nel punto di utilizzo qualora non si conosca a priori la parte esatta di uscita del cavo.

Infiammabilità

Antifiamma UL94-HB

Materiale

PVC 9542

Colore

nero o grigio RAL 7035

Temperatura d'uso

-30°C ÷ +70°C

Su Richiesta

E' possibile avere passacavi di altri colori per quantità.

Note* : *Questo passacavo, che ha l'altezza totale (bordi + spessore parete) di 8 mm, ha i bordi con altezze di 4 e 3 mm.

Cod.	Colore	adatto a foro metrico	Ø A (mm)	Ø G (mm)	S (mm)	Ø B (mm)	Ø B1 (mm)	H (mm)	M (mm)	Note (*)	Confezione (pz)
1161701	nero	-	9	15	2	20	18	7	1	-	100
1161702	grigio	-	9	15	2	20	18	7	1	-	100
1161703	nero	-	11	18	2	22.5	21.5	7	1	-	100
1161704	grigio	-	11	18	2	22.5	21.5	7	1	-	100
1161705	nero	M20	13.5	20	2	24	24	7	1	-	100
1161706	grigio	M20	13.5	20	2	24	24	7	1	-	100
1161707	nero	-	16	22	2	27.5	26	7.4	1	-	100
1161708	grigio	-	16	22	2	27.5	26	7.4	1	-	100
1161709	nero	-	16	22	3	27.5	26	8.4	2	-	100
1161710	nero	M25	21	25	2	34.5	34.5	8	1	-	100
1161711	grigio	M25	21	25	2	34.5	34.5	8	1	-	100
1161712	nero	-	21	28	1	34.5	34.5	8	1.2	*	100
1161713	nero	-	21	28	2	34.5	34.5	8	1	-	100
1161714	grigio	-	21	28	2	34.5	34.5	8	1	-	100
1161715	nero	M32	29	32	2	43	43	9	1.5	-	100
1161716	grigio	M32	29	32	2	43	43	9	1.5	-	100
1161717	nero	-	29	36.5	2.2	43	43	9.6	1.5	-	50
1161718	nero	-	35	46	2.5	52.5	52.5	10.1	1.3	-	50

MAR-GOM S.R.L. Corso Galileo Ferraris 69 - 10128 - Torino (TO) Italy

Sede Operativa: Via Brandizzo 34 San Mauro Torinese - 10099 - Torino (TO) Italy

www.produzionegomma.it - portale B2B: www.mar-gomindustria.com - www.mar-gom.com - www.rubbermar.com

email: commerciale@mar-gom.it - telefono: +39.011.822.69.16

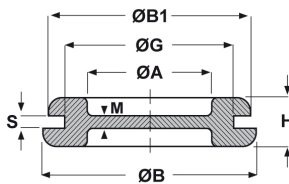
Tutti i nomi di prodotti e servizi menzionati nel sito web sono depositati dalle rispettive società.

Le informazioni fornite perseguono finalità di carattere esclusivamente informativo.

1161719	nero	-	46.5	59	2.5	66.2	66.2	10.5	1.6	-	50
---------	------	---	------	----	-----	------	------	------	-----	---	----

Con membrana in TPE

Passacavi in TPE con membrana



Caratteristiche

Passacavi con membrana in TPE.

Ottima:

Flessibilità ed elasticità, tenuta alle basse ed alte temperature, resistenza all'invecchiamento.

Buona:

proprietà elettrica, resistenza agli acidi, all'ozono, all'acqua, alle soluzioni saline acquose, agli agenti atmosferici, ai detergenti e ai solventi alifatici e clorati.

Discreta:

Resistenza agli oli minerali, ai chetoni e alle benzine.

Descrizione:

Il TPE è un elastomero termoplastico, è simile alla gomma ed è dotato di eccellenti caratteristiche. Essendo più elastico, più morbido ed avendo una maggiore resistenza alle basse e alte temperature, viene generalmente utilizzato al posto del PVC.

Infiammabilità

Antifiama UL94-HB

Materiale

TPE senza alogeni.

Colore

nero

Temperatura d'uso

-50°C ÷ +125°C

Note* : *Questo passacavo è disponibile anche in color grigio RAL 7035. **Questo passacavo, che ha l'altezza totale (bordi + spessore parete) di 8 mm, ha i bordi con altezze di 4 e 3 mm.

Cod.	Ø A (mm)	ØG (mm)	S (mm)	ØB (mm)	ØB1 (mm)	H (mm)	M (mm)	Note (*)	Confezione (pz)
1161801	9	15	2	20	18	7	1	*	100
1161802	11	18	2	22.5	21.5	7	1	*	100
1161803	13.5	20	2	24	24	7	1	*	100
1161804	16	22	2	27.5	26	7.4	1	*	100
1161805	21	25	2	34.5	31.5	8	1	*	100
1161806	21	28	1	34.5	34.5	8	1.2	**	100
1161807	21	28	1	34.5	34.5	8	1	*	100
1161808	29	32	2.2	43.5	39	9.6	1.3	*	100
1161809	29	37	2.2	43.5	43.5	9.6	1.3	-	50
1161810	35.5	47	2.5	52.5	52.5	10	1.3	-	50
1161811	47	59	2.5	67	67	10.5	1.5	-	50

MAR-GOM S.R.L. Corso Galileo Ferraris 69 - 10128 - Torino (TO) Italy

Sede Operativa: Via Brandizzo 34 San Mauro Torinese - 10099 - Torino (TO) Italy

www.produzionegomma.it - portale B2B: www.mar-gomindustria.com - www.mar-gom.com - www.rubbermar.com

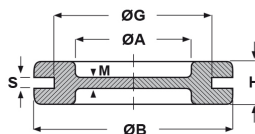
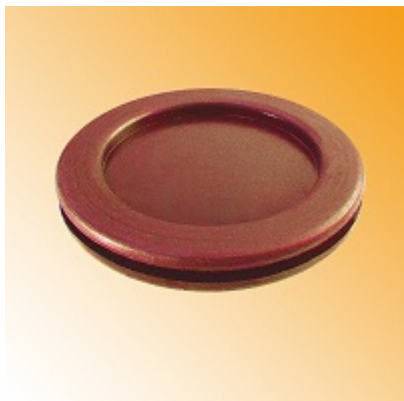
email: commerciale@mar-gom.it - telefono: +39.011.822.69.16

Tutti i nomi di prodotti e servizi menzionati nel sito web sono depositati dalle rispettive società.

Le informazioni fornite perseguono finalità di carattere esclusivamente informativo.

Con membrana in silicone

Passacavi in silicone con membrana



Caratteristiche

Passacavi in silicone con membrana.

Ottima:

resistenza a basse ed alte temperature

Descrizione:

Durante il montaggio si può forare la membrana secondo il diametro del cavo avendo così una buona tenuta alla polvere, in caso di necessità il passacavo può essere utilizzato anche da tappo per chiudere i fori nel punto di utilizzo qualora non si conosca a priori la parte esatta di uscita del cavo.

Materiale

silicone

Colore

rosso

Temperatura d'uso

-60°C ÷ +200°C

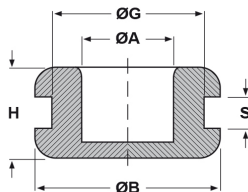
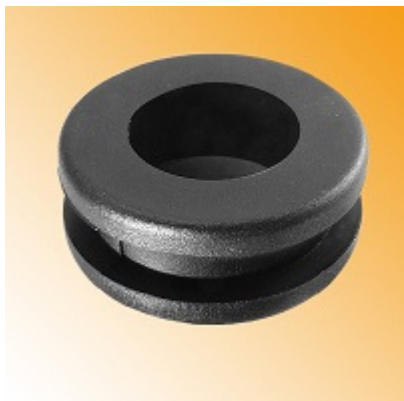
Su Richiesta

E' possibile avere passacavi di altri colori per quantità.

Cod.	Ø A (mm)	ØG (mm)	S (mm)	ØB (mm)	H (mm)	M (mm)	Confezione (pz)
1161901	9	15	2	19.5	7	1	500
1161902	16	22.5	2	28	7	1	500
1161903	21	28	2	35	7	1	200
1161904	29	37	2	44	9	1	100

Con membrana sul fondo in PVC-E

Passacavi con membrana sul fondo in PVC-E



Caratteristiche

Passacavi con membrana sul fondo.

Durante il montaggio si può forare la membrana secondo il diametro del cavo avendo così una buona tenuta alla polvere, in caso di necessità il passacavo può essere utilizzato anche da tappo per chiudere i fori nel punto di utilizzo qualora non si conosca a priori la parte esatta di uscita del cavo.

Descrizione:

La membrana sul fondo rende il passacavo un impatto esteticamente migliore rispetto ad un passacavo con la membrana centrale.

Infiammabilità

Antifiama UL94-HB

Materiale

PVC

Colore

Nero

Temperatura d'uso

Max +80°C

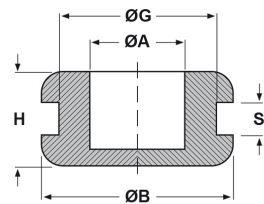
Su Richiesta

E' possibile avere passacavi di altri colori per quantità.

Cod.	Ø A (mm)	ØG (mm)	S (mm)	ØB (mm)	H (mm)	Confezione (pz)
1162001	6.4	9.5	1.5	12.5	6.4	1000
1162002	7.6	11	1.5	17	8	1000
1162003	9.5	12.5	1.5	15.5	6.4	1000
1162004	11	16	1.5	19	8	1000
1162005	16	19	1.7	25.5	7	1000
1162006	18.5	22	1.5	25.5	8	1000
1162007	20	25.5	1.5	29.5	7.5	1000

Forma bombata con membrana sul fondo in PVC-K

Passacavi in PVC-K con membrana sul fondo in forma bombata



forma bombata

Caratteristiche

Passacavi in PVC-K con membrana sul fondo

Buona:

Resistenza agli olii minerali ed agli acidi.

Durante il montaggio si può forare la membrana secondo il diametro del cavo avendo così una buona tenuta alla polvere, in caso di necessità il passacavo può essere utilizzato anche da tappo per chiudere i fori nel punto di utilizzo qualora non si conosca a priori la parte esatta di uscita del cavo.

Infiammabilità

Antifiamma e autoestinguente UL94-V2.

Materiale

PVC

Colore

Nero.

Temperatura d'uso

-25°C ÷ +60°C

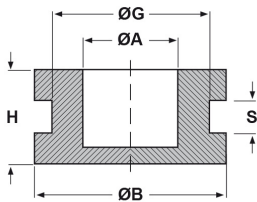
Su Richiesta

E' possibile avere passacavi di altri colori per quantità.

Cod.	Ø A (mm)	ØG (mm)	S (mm)	ØB (mm)	H (mm)	Confezione (pz)
1162101	15.5	24	2	32	8.5	500
1162102	15.5	24	3	32	9.5	500
1162103	15.5	24	4	32	10.5	500
1162104	17.5	24	2	32	8.5	500
1162105	17.5	24	3	32	9.5	500
1162106	17.5	24	4	32	10.5	500
1162107	19.5	24	2	32	8.5	500
1162108	19.5	24	3	32	9.5	500
1162109	19.5	24	4	32	10.5	500

Forma piana con membrana sul fondo in PVC-K

Passacavi in PVC-K con membrana sul fondo serie in forma piana



forma piana

Caratteristiche

Passacavi in PVC-K con membrana sul fondo

Buona:

Resistenza agli olii minerali ed agli acidi.
Durante il montaggio si può forare la membrana secondo il diametro del cavo avendo così una buona tenuta alla polvere, in caso di necessità il passacavo può essere utilizzato anche da tappo per chiudere i fori nel punto di utilizzo qualora non si conosca a priori la parte esatta di uscita del cavo.

Infiammabilità

Antifiamma e autoestinguente UL94-V2.

Materiale

PVC

Colore

Nero.

Temperatura d'uso

-25°C ÷ +60°C

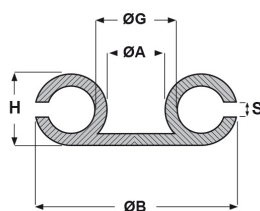
Su Richiesta

E' possibile avere passacavi di altri colori per quantità.

Cod.	Ø A (mm)	Ø G (mm)	S (mm)	Ø B (mm)	H (mm)	Confezione (pz)
1162201	18	26	2	35	8.5	500
1162202	18	26	3	35	9.5	500
1162203	18	26	4	35	10.5	500
1162204	20	26	2	35	8.5	500
1162205	20	26	3	35	9.5	500
1162206	20	26	4	35	10.5	500
1162207	22	26	2	35	8.5	500
1162208	22	26	3	35	9.5	500
1162209	22	26	4	35	10.5	500

Profilo tondo con membrana sul fondo in PVC-K

Passacavi in PVC-K con membrana sul fondo profilo tondo



profilo tondo

Caratteristiche

Passacavi in PVC-K con membrana sul fondo

Buona:

Resistenza agli olii minerali ed agli acidi.

Durante il montaggio si può forare la membrana secondo il diametro del cavo avendo così una buona tenuta alla polvere, in caso di necessità il passacavo può essere utilizzato anche da tappo per chiudere i fori nel punto di utilizzo qualora non si conosca a priori la parte esatta di uscita del cavo.

Infiammabilità

Antifiamma e autoestinguente UL94-V2.

Materiale

PVC

Colore

Nero.

Temperatura d'uso

-25°C ÷ +60°C

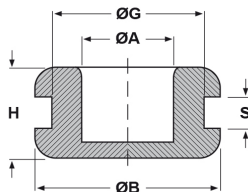
Su Richiesta

E' possibile avere passacavi di altri colori per quantità.

Cod.	Ø A (mm)	ØG (mm)	S (mm)	ØB (mm)	H (mm)	Confezione (pz)
1162301	5	8	1	18	5	1000
1162302	9	12	1	22	6	1000
1162303	12	15	1	26	7	1000
1162304	17	20	1	30	8	1000
1162305	18	21	1	35	9	500

Con membrana sul fondo in PVC-P

Passacavi in PVC-P con membrana sul fondo



Caratteristiche

Passacavi in PVC-P con membrana sul fondo

Ottima:

proprietà elettriche, flessibilità, resistenza all'invecchiamento.

Buona:

Resistenza agli acidi diluiti, ai sali, alle soluzioni alcaline, ai raggi UV, all'ozono, all'acqua ed alle Basse ed Alte temperature.

Discreta:

Resistenza agli oli minerali, agli esteri, alle benzine e ai chetoni.

Descrizione:

Durante il montaggio si può forare la membrana secondo il diametro del cavo avendo così una buona tenuta alla polvere, in caso di necessità il passacavo può essere utilizzato anche da tappo per chiudere i fori nel punto di utilizzo qualora non si conosca a priori la parte esatta di uscita del cavo.

La membrana sul fondo rende il passacavo un impatto esteticamente migliore rispetto ad un passacavo con la membrana centrale.

Inflammabilità

Antifiama UL94-HB

Materiale

PVC 9542

Colore

Nero

Temperatura d'uso

-30°C ÷ +70°C

Su Richiesta

E' possibile avere passacavi di altri colori per quantità.

Cod.	Ø A (mm)	ØG (mm)	S (mm)	ØB (mm)	H (mm)	Confezione (pz)
1162401	5	7	3	11	7	100
1162402	5.5	9	3	12	7	100
1162403	6	9	3	12	7	100
1162404	6	14	1	18	6	100
1162405	7	14	3	18	8	100
1162406	8	14	3	18	8	100
1162407	9	12	2	16	7	100
1162408	9	14	3	18	8	100
1162409	10	18	3	22	8	100
1162410	10	18	4	22	9	100
1162411	11	18	3	22	8	100
1162412	11	18	4	22	9	100
1162413	12	18	3	22	8	100
1162414	12	18	4	22	9	100

MAR-GOM S.R.L. Corso Galileo Ferraris 69 - 10128 - Torino (TO) Italy

Sede Operativa: Via Brandizzo 34 San Mauro Torinese - 10099 - Torino (TO) Italy

www.produzionegomma.it - portale B2B: www.mar-gomindustria.com - www.mar-gom.com - www.rubbermar.com

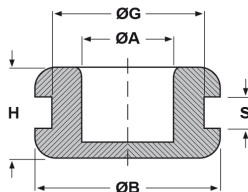
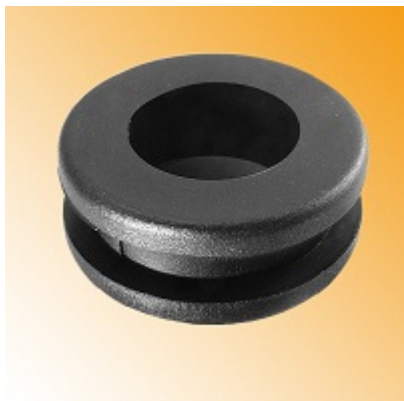
email: commerciale@mar-gom.it - telefono: +39.011.822.69.16

Tutti i nomi di prodotti e servizi menzionati nel sito web sono depositati dalle rispettive società.

Le informazioni fornite perseguono finalità di carattere esclusivamente informativo.

Con membrana sul fondo in TPE

Passacavi in TPE con membrana sul fondo



Caratteristiche

Passacavi con membrana sul fondo in TPE

Ottima:

Flessibilità ed elasticità, tenuta alle basse ed alte temperature, resistenza all'invecchiamento.

Buona:

proprietà elettrica, resistenza agli acidi, all'ozono, all'acqua, alle soluzioni saline acquose, agli agenti atmosferici, ai detergenti e ai solventi alifatici e clorati.

Discreta:

Resistenza agli oli minerali, ai chetoni e alle benzine.

Descrizione:

Il TPE è un elastomero termoplastico, è simile alla gomma ed è dotato di eccellenti caratteristiche. Essendo più elastico, più morbido ed avendo una maggiore resistenza alle basse e alte temperature, viene generalmente utilizzato al posto del PVC.

Durante il montaggio si può forare la membrana secondo il diametro del cavo avendo così una buona tenuta alla polvere, in caso di necessità il passacavo può essere utilizzato anche da tappo per chiudere i fori nel punto di utilizzo qualora non si conosca a priori la parte esatta di uscita del cavo.

La membrana sul fondo rende il passacavo un impatto esteticamente migliore rispetto ad un passacavo con la membrana centrale.

Infiammabilità

Antifiamma UL94-HB

Materiale

TPE senza alogeni.

Colore

nero

Temperatura d'uso

-50°C ÷ +125°C

Cod.	Ø A (mm)	ØG (mm)	S (mm)	ØB (mm)	H (mm)	Confezione (pz)
1162501	5.5	7	3	11	7	100
1162502	5.5	9	3	12	7	100
1162503	6	9	3	12	7	100
1162504	6	14	1	18	6	100
1162505	7	14	3	18	8	100
1162506	8	14	3	18	8	100
1162507	9	12	2	16	7	100
1162508	9	14	3	18	8	100
1162509	10	18	3	22	8	100
1162510	10	18	4	22	9	100
1162511	11	18	3	22	8	100
1162512	11	18	4	22	9	100
1162513	12	18	3	22	8	100
1162514	12	18	4	22	9	100

MAR-GOM S.R.L. Corso Galileo Ferraris 69 - 10128 - Torino (TO) Italy

Sede Operativa: Via Brandizzo 34 San Mauro Torinese - 10099 - Torino (TO) Italy

www.produzionegomma.it - portale B2B: www.mar-gomindustria.com - www.mar-gom.com - www.rubbermar.com

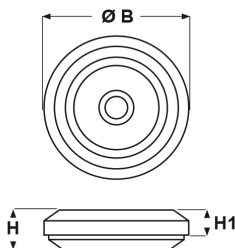
email: commerciale@mar-gom.it - telefono: +39.011.822.69.16

Tutti i nomi di prodotti e servizi menzionati nel sito web sono depositati dalle rispettive società.

Le informazioni fornite perseguono finalità di carattere esclusivamente informativo.

Con membrana a tenuta IP 67

Passacavi a tenuta IP 67 con membrana



Caratteristiche

Passacavi a tenuta IP 67 con membrana.

Questo articolo può essere utilizzato sia come passacavo e sia come tappo e in entrambi i casi assicurano una tenuta IP 67. La membrana può essere facilmente forata dal cavo mentre la attraversa, senza aver bisogno di utilizzare alcun utensile. Si adattano a svariati diametri di cavo e mantengono inalterate le caratteristiche di tenuta, anche in caso in cui il cavo si piega ad angolo in prossimità del Foro grazie ad una sporgenza interna in corrispondenza della membrana.

Protezione IP

IP 67 secondo le specifiche EN 60529

Materiale

TPE senza alogeni

Colore

Grigio chiaro Ral 7035,nero Ral 9005,bianco Ral 9010

Temperatura d'uso

-50°C ÷ +125°C

Su Richiesta

Possono essere forniti in altri colori come da tabella RAL per quantità.

Cod.	colore	adatto a foro	Ø est. cavo min-max (mm)	Ø Foro montaggio (mm)	Spessore montaggio (mm)	ØB (mm)	H (mm)	H1 (mm)	Confezione (pz)
1162601	grigio RAL 7035	M16	5-10	16.5	0.5-3	23.5	11	6.75	50
1162602	nero RAL 9005	M16	5-10	16.5	0.5-3	23.5	11	6.75	50
1162603	bianco RAL 9010	M16	5-10	16.5	0.5-3	23.5	11	6.75	50
1162604	grigio RAL 7035	M20	6-13	20.5	0.5-3	27.5	11	6.75	50
1162605	nero RAL 9005	M20	6-13	20.5	0.5-3	27.5	11	6.75	50
1162606	bianco RAL 9010	M20	6-13	20.5	0.5-3	27.5	11	6.75	50
1162607	grigio RAL 7035	M25	8-17	25.5	0.5-3.5	32.5	11	6.75	50
1162608	nero RAL 9005	M25	8-17	25.5	0.5-3.5	32.5	11	6.75	50
1162609	bianco RAL 9010	M25	8-17	25.5	0.5-3.5	32.5	11	6.75	50
1162610	grigio RAL 7035	M32	12-24	32,5	0,5-4,5	39,5	11	6,75	25
1162611	nero RAL 9005	M32	12-24	32,5	0,5-4,5	39,5	11	6,75	25
1162612	bianco RAL 9010	M32	12-24	32,5	0,5-4,5	39,5	11	6,75	25

MAR-GOM S.R.L. Corso Galileo Ferraris 69 - 10128 - Torino (TO) Italy

Sede Operativa: Via Brandizzo 34 San Mauro Torinese - 10099 - Torino (TO) Italy

www.produzionegomma.it - portale B2B: www.mar-gomindustria.com - www.mar-gom.com - www.rubbermar.com

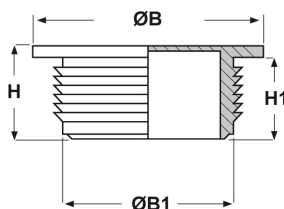
email: commerciale@mar-gom.it - telefono: +39.011.822.69.16

Tutti i nomi di prodotti e servizi menzionati nel sito web sono depositati dalle rispettive società.

Le informazioni fornite perseguono finalità di carattere esclusivamente informativo.

Lamellari a tenuta con membrana IP 66

Passacavi lamellari a tenuta con membrana IP 66



Caratteristiche

Passacavi lamellari a tenuta con membrana IP 66.

Questi passacavi innovativi vengono montati su fori a pressione e grazie alle lamelle non rischiano di fuoriuscire. Il corpo è costituito dall'esterno in polietilene che offre ottime stabilità, e da una membrana sottile interna (in colore bianco) che si può forare facilmente dal cavo senza l'utilizzo di utensili. Grazie alla superficie ampia è possibile utilizzare cavi piatti, o anche più cavi. Questi passacavi si possono usare anche come Tappi di tenuta IP 66.

Protezione IP

IP 66 Secondo le specifiche EN 60529

Materiale

Membrana in TPE (senza alogeni), corpo in Polietilene

Colore

Grigio chiaro RAL 7035

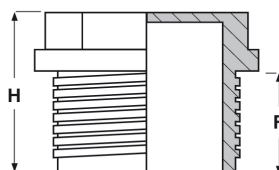
Temperatura d'uso

-40°C ÷ +80°C

Cod.	adatto a foro	Ø est. cavo max (mm)	Ø Foro montaggio (mm)	ØB (mm)	ØB1 (mm)	H (mm)	H1 (mm)	Confezione (pz)
1162701	16	9	16.5	21.2	16	11	9.5	100
1162702	20	13	20.5	25.2	20	11	9.5	100
1162703	25	18	25.5	30.2	25	11	9.5	100
1162704	32	25	32.5	37.2	32	11	9.5	100

Con membrana filettati IP 66

Passacavi con membrana filettati IP 66



Caratteristiche

Passacavi con membrana filettati IP 66.

Questi passacavi innovativi possono essere utilizzati su fori filettati o possono essere bloccati all'interno di fori non filettati, con l'utilizzo dei controdati. Il corpo è costituito dall'esterno in polipropilene che offre ottime stabilità, e da una membrana sottile interna (in colore bianco) che si può forare facilmente dal cavo senza l'utilizzo di utensili. Grazie alla superficie ampia è possibile utilizzare cavi piatti, o anche più cavi. Hanno una testa esagonale che aiuta l'avvitamento nei fori.

Protezione IP

IP 66 secondo le specifiche EN 60529

Materiale

Membrana in TPE (senza alogeni) corpo in Polipropilene.

Colore

Grigio chiaro Ral 7035

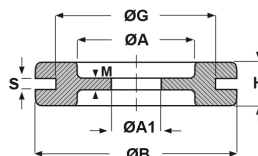
Temperatura d'uso

-30°C ÷ +80°C

Cod.	filetto passo	filetto valore	Ø est. cavo max (mm)	Ø Foro montaggio (mm)	F (mm)	H (mm)	chiave (mm)	Confezione (pz)
1162801	Metrico	16x1.5	9	16.5	9	15	17	100
1162802	Metrico	20x1.5	13	20.5	9	15	20	100
1162803	Metrico	25x1.5	18	25.5	9	15	24	100
1162804	Metrico	32x1.5	25	32.5	9	15	32	100

In neoprene con membrana forata

Passacavi in neoprene con membrana forata



Caratteristiche

Ottima:

Flessibilità, resistenza all'invecchiamento.

Buona:

Resistenza ai grassi, all'ozono, alle benzine, solventi organici, al calore, alle basse temperature, proprietà elettriche.

Discreta:

Resistenza agli olii

Materiale

Neoprene

Colore

Nero

Temperatura d'uso

-30°C ÷ +90°C

Su Richiesta

E' possibile avere passacavi di altri colori per quantità.

Note* : *Articolo in EPDM con temperatura d'uso -45°C / +80°C.

Cod.	Ø A (mm)	Ø G (mm)	S (mm)	Ø A1 (mm)	Ø B (mm)	H (mm)	M (mm)	Note (*)	Confezione (pz)
1162901	9	15.5	2	4.5	20	7	1	-	100
1162902	11	18.5	2	3.5	23	7	1	-	100
1162903	11	18.5	2	4.5	23	7	1	-	100
1162904	13.5	20.5	2	4.5	25	7	1	-	100
1162905	13.5	20.5	2	8	25	7	1	-	100
1162906	16	22.5	2	5	27.5	7	1	-	100
1162907	16	22.5	2	10	27.5	7	1	-	100
1162908	16	22.5	2	15	27.5	7	1	-	100
1162909	16	22.5	3	15	27.5	8	2	-	100
1162910	18.5	25	2.5	4	32.5	11.5	1	*	500
1162911	21	28	2	3	35	8	1	-	100
1162912	21	28	2	5	35	8	1	-	100
1162913	21	28	2	6	35	8	1	-	100
1162914	21	28	2	10	35	8	1	-	100
1162915	21	28	2	18	35	8	1	-	100
1162916	21	28	2	20	35	8	1	-	100
1162917	29	37	2	10	44	9	1	-	50
1162918	29	37	2	14	44	9	1	-	50
1162919	29	37	2	18	44	9	1	-	50
1162920	36	47	2.5	10	54	10	1	-	50
1162921	36	47	2.5	14	54	10	1	-	50
1162922	36	47	2.5	32	54	10	1	-	50
1162923	36	47	3	19.2	54	12	3	-	50
1162924	48	60	2.5	14	68	10	1	-	50
1162925	48	60	2.5	16	68	10	1	-	50

MAR-GOM S.R.L. Corso Galileo Ferraris 69 - 10128 - Torino (TO) Italy

Sede Operativa: Via Brandizzo 34 San Mauro Torinese - 10099 - Torino (TO) Italy

www.produzionegomma.it - portale B2B: www.mar-gomindustria.com - www.mar-gom.com - www.rubbermar.com

email: commerciale@mar-gom.it - telefono: +39.011.822.69.16

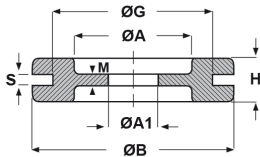
Tutti i nomi di prodotti e servizi menzionati nel sito web sono depositati dalle rispettive società.

Le informazioni fornite perseguono finalità di carattere esclusivamente informativo.

1162926	48	60	2.5	22	68	10	1	-	50
1162927	53	64	2.5	52	75	10	1.5	-	50
1162928	69	79	2.5	16	90	10	1.5	-	50
1162929	69	79	2.5	36	90	10	1.5	-	50
1162930	69	79	2.5	55	90	10	1.5	-	50

in PVC-K con membrana forata

Passacavi in PVC-K con membrana forata

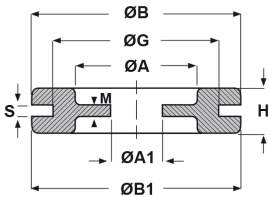


- Caratteristiche**
Passacavi in PVC-K con membrana forata
- Buona:**
Resistenza agli olii minerali e agli acidi
- Infiammabilità**
Antifiamma e autoestinguente UL94-V2.
- Materiale**
PVC
- Colore**
Nero
- Temperatura d'uso**
-25°C ÷ +60°C

Cod.	Ø A (mm)	ØG (mm)	S (mm)	Ø A1 (mm)	ØB (mm)	H (mm)	Confezione (pz)
1163001	12	15	1.5	4	19	8	1000
1163002	12	15	3	4	19	9.5	1000
1163003	12	15	4	4	19	10.5	1000
1163004	16	21	2	6.5	28	8	1000
1163005	16	21	3	6.5	28	9	1000
1163006	16	21	4	6.5	28	10	1000

In PVC-P con membrana forata

Passacavi in PVC-P con membrana forata



Caratteristiche

In PVC-P con membrana forata

Ottima:

poprietà elettriche, flessibilità, resistenza all'invecchiamento.

Buona:

Resistenza agli acidi diluiti, ai sali, alle soluzioni alcaline, ai raggi UV, all'ozono, all'acqua ed alle Basse ed Alte temperature.

Discreta:

Resistenza agli oli minerali, agli esteri, alle benzine e ai chetoni.

infiammabilità

Antifiamma UL94-HB

Materiale

PVC 9542

Colore

Nero

Temperatura d'uso

-30°C ÷ +70°C

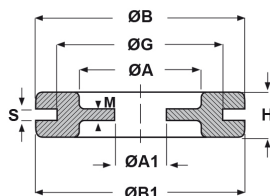
Su Richiesta

E' possibile avere passacavi di altri colori ed in silicone per quantità.

Cod.	Ø A (mm)	ØG (mm)	S (mm)	Ø A1 (mm)	ØB (mm)	ØB1 (mm)	H (mm)	M (mm)	Confezione (pz)
1163101	11	18	2	4.5	22.5	21.5	7	1	100
1163102	16	22	3	7	27.5	26	7.4	2	100

In TPE con membrana forata

Passacavi in TPE con membrana forata



Caratteristiche

Passacavi con membrana forata in TPE

Ottima:

Flessibilità ed elasticità, tenuta alle basse ed alte temperature, resistenza all'invecchiamento.

Buona:

proprietà elettrica, resistenza agli acidi, all'ozono, all'acqua, alle soluzioni saline acquose, agli agenti atmosferici, ai detergenti e ai solventi alifatici e clorati.

Discreta:

Resistenza agli oli minerali, ai chetoni e alle benzine.

Descrizione:

Il TPE è un elastomero termoplastico, è simile alla gomma ed è dotato di eccellenti caratteristiche. Essendo più elastico, più morbido ed avendo una maggiore resistenza alle basse e alte temperature, viene generalmente utilizzato al posto del PVC.

Infiammabilità

Antifiamma UL94-HB

Materiale

TPE senza alogeni.

Colore

nero

Temperatura d'uso

-50°C ÷ +125°C

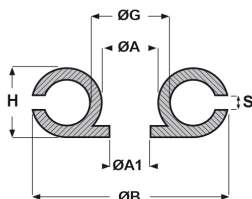
Su richiesta :

E' possibile avere passacavi di altri colori ed in silicone per quantità.

Cod.	Ø A (mm)	ØG (mm)	S (mm)	Ø A1 (mm)	ØB (mm)	ØB1 (mm)	H (mm)	M (mm)	Confezione (pz)
1163201	11	18	2	4.5	22.5	21.5	7	1	100
1163202	16	22	2	10	27.5	26	7.4	1	100
1163203	21	28	2	18	34.5	34.5	8	1	100
1163204	21	28	2	20	34.5	34.5	8	1	100

In PVC-K con membrana forata sul fondo

Passacavi in PVC-K con membrana forata sul fondo



Caratteristiche

Passacavi in PVC-K con membrana forata sul fondo

Buona:

Resistenza agli olii minerali e agli acidi

Infiammabilità

Antifiamma e autoestinguente UL94-V2.

Materiale

PVC

Colore

Nero

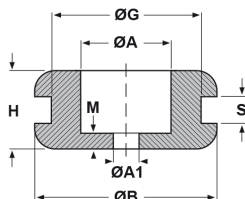
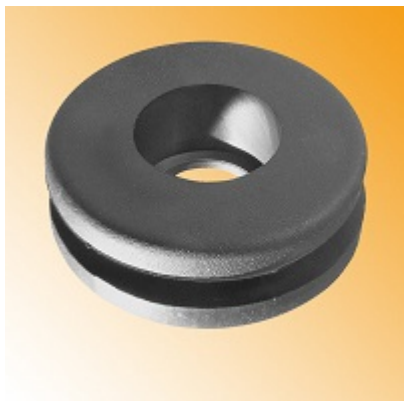
Temperatura d'uso

-25°C ÷ +60°C

Cod.	Ø A (mm)	ØG (mm)	S (mm)	Ø A1 (mm)	ØB (mm)	H (mm)	Confezione (pz)
1163301	5	8	1	4	18	5	1000
1163302	9	12	1	5	22	6	1000
1163303	12	15	1	6	26	7	1000
1163304	17	20	1	7	30	8	1000
1163305	18	21	1	8	35	9	500

In PVC-P con membrana sul fondo forata

Passacavi in PVC-P con membrana sul fondo forata



Caratteristiche

In PVC-P con membrana forata sul fondo

Ottima:

proprietà elettriche, flessibilità, resistenza all'invecchiamento.

Buona:

Resistenza agli acidi diluiti, ai sali, alle soluzioni alcaline, ai raggi UV, all'ozono, all'acqua ed alle Basse ed Alte temperature.

Discreta:

Resistenza agli oli minerali, agli esteri, alle benzine e ai chetoni.

infiammabilità

Antifiamma UL94-HB

Materiale

PVC 9542

Colore

Nero

Temperatura d'uso

-30°C ÷ +70°C

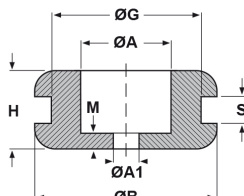
Su Richiesta

E' possibile avere passacavi di altri colori ed in silicone per quantità.

Cod.	Ø A (mm)	ØG (mm)	S (mm)	Ø A1 (mm)	ØB (mm)	H (mm)	M (mm)	Confezione (pz)
1163401	7	14	3	3	18	8	2.5	100
1163402	8	12	2	6.5	16	7	1	100
1163403	9	14	3	3.1	18	8	2	100
1163404	9	14	3	5.5	18	8	2	100
1163405	10	18	3	6	22	8	2	100
1163406	10	18	3	7	22	8	2	100
1163407	10	18	3	8	22	8	2	100
1163408	10	18	3	9	22	8	2	100

In TPE con membrana sul fondo forata

Passacavi in TPE con membrana sul fondo forata



Caratteristiche

Passacavi con membrana forata in TPE

Ottima:

Flessibilità ed elasticità, tenuta alle basse ed alte temperature, resistenza all'invecchiamento.

Buona:

proprietà elettrica, resistenza agli acidi, all'ozono, all'acqua, alle soluzioni saline acquose, agli agenti atmosferici, ai detergenti e ai solventi alifatici e clorati.

Discreta:

Resistenza agli oli minerali, ai chetoni e alle benzine.

Descrizione:

Il TPE è un elastomero termoplastico, è simile alla gomma ed è dotato di eccellenti caratteristiche. Essendo più elastico, più morbido ed avendo una maggiore resistenza alle basse e alte temperature, viene generalmente utilizzato al posto del PVC.

Infiammabilità

Antifiamma UL94-HB

Materiale

TPE senza alogeni.

Colore

nero

Temperatura d'uso

-50°C ÷ +125°C

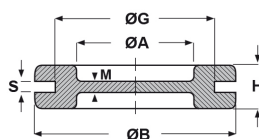
Su richiesta :

E' possibile avere passacavi di altri colori ed in silicone per quantità.

Cod.	Ø A (mm)	ØG (mm)	S (mm)	Ø A1 (mm)	ØB (mm)	H (mm)	M (mm)	Confezione (pz)
1163501	7	14	3	3	18	8	2.5	100
1163502	8	12	2	6.5	16	7	1	100
1163503	9	14	3	3.1	18	8	2	100
1163504	9	14	3	5.5	18	8	2	100
1163505	10	18	3	6	22	8	2	100
1163506	10	18	3	7	22	8	2	100
1163507	10	18	3	8	22	8	2	100
1163508	10	18	3	9	22	8	2	100

In neoprene con membrana tagliata a croce

Passacavi in neoprene con membrana tagliata a croce



Caratteristiche

Passacavi in neoprene con membrana tagliata a croce

Ottima:

Flessibilità, resistenza all'invecchiamento.

Buona:

Resistenza ai grassi, all'ozono, alle benzine, solventi organici, al calore, alle basse temperature, proprietà elettriche.

Discreta:

Resistenza agli olii

Descrizione:

Questi passacavi hanno la membrana tagliata a croce

Materiale

Neoprene

Colore

Nero

Temperatura d'uso

-30°C ÷ +90°C

Su Richiesta

E' possibile avere passacavi di altri colori per quantità.

Cod.	Ø A (mm)	ØG (mm)	S (mm)	ØB (mm)	H (mm)	M (mm)	Lunghezza tagli (mm)	Confezione (pz)
1163601	11	18.5	2	23	7	1	10	100
1163602	13.5	20.5	2	25	7	1	10	100
1163603	16	22.5	2	27.5	7	1	14	100
1163604	21	28	2	35	8	1	17	100
1163605	29	37	2	44	9	1	25	50
1163606	36	47	2.5	54	10	1	32	50
1163607	48	60	2.5	68	10	1	42	50
1163608	53	64	2.5	75	10	1.5	25	50

MAR-GOM S.R.L. Corso Galileo Ferraris 69 - 10128 - Torino (TO) Italy

Sede Operativa: Via Brandizzo 34 San Mauro Torinese - 10099 - Torino (TO) Italy

www.produzionegomma.it - portale B2B: www.mar-gomindustria.com - www.mar-gom.com - www.rubbermar.com

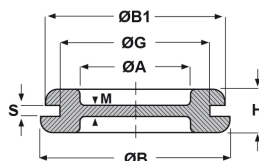
email: commerciale@mar-gom.it - telefono: +39.011.822.69.16

Tutti i nomi di prodotti e servizi menzionati nel sito web sono depositati dalle rispettive società.

Le informazioni fornite perseguono finalità di carattere esclusivamente informativo.

In PVC-P con membrana tagliata a croce

Passacavi in PVC-P con membrana tagliata a croce



Caratteristiche

Passacavi in PVC-P con membrana tagliata a croce

Ottima:

proprietà elettriche, flessibilità, resistenza all'invecchiamento.

Buona:

Resistenza agli acidi diluiti, ai sali, alle soluzioni alcaline, ai raggi UV, all'ozono, all'acqua ed alle Basse ed Alte temperature.

Discreta:

Resistenza agli oli minerali, agli esteri, alle benzine e ai chetoni.

Descrizione:

Questi passacavi hanno la membrana tagliata a croce

Infiammabilità

Antifiamma UL94-HB.

Materiale

PVC 9542

Colore

Nero

Temperatura d'uso

-30°C ÷ +70°C

Su Richiesta

E' possibile avere passacavi di altri colori per quantità.

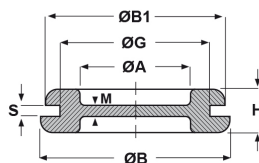
Note* :

*Questo passacavo, che ha l'altezza totale (bordi + spessore parete) di 8 mm, ha i bordi con altezze di 4 e 3 mm.

Cod.	Ø A (mm)	ØG (mm)	S (mm)	ØB (mm)	ØB1 (mm)	H (mm)	M (mm)	Lunghezza tagli (mm)	Note	Confezione (pz)
1163701	9	15	2	20	18	7	1	8	-	100
1163702	11	18	2	22.5	21.5	7	1	10	-	100
1163703	13.5	20	2	24	24	7	1	10	-	100
1163704	16	22	2	27.5	26	7.4	1	14	-	100
1163705	21	28	1	34.5	34.5	8	1.2	19.5	*	100
1163706	21	28	2	34.5	34.5	8	1	17	-	100
1163707	29	36.5	2.2	43	43	9.6	1.5	25	-	50
1163708	35	46	2.5	52.5	52.5	10.1	1.3	32	-	50
1163709	46.5	59	2.5	66.2	66.2	10.5	1.6	42	-	50

In TPE con membrana tagliata a croce

Passacavi in TPE con membrana tagliata a croce



Caratteristiche

Passacavi In TPE con membrana tagliata a croce

Ottima:

Flessibilità ed elasticità, tenuta alle basse ed alte temperature, resistenza all'invecchiamento.

Buona:

proprietà elettrica, resistenza agli acidi, all'ozono, all'acqua, alle soluzioni saline acquose, agli agenti atmosferici, ai detergenti e ai solventi alifatici e clorati.

Discreta:

Resistenza agli oli minerali, ai chetoni e alle benzine.

Descrizione:

Questi passacavi hanno la membrana tagliata a croce. Il TPE è un elastomero termoplastico, è simile alla gomma ed è dotato di eccellenti caratteristiche. Essendo più elastico, più morbido ed avendo una maggiore resistenza alle basse e alte temperature, viene generalmente utilizzato al posto del PVC.

Inflammabilità

Antifiama UL94-HB

Materiale

TPE senza alogeni.

Colore

nero

Temperatura d'uso

-50°C ÷ +125°C

Su richiesta :

E' possibile avere passacavi di altri colori ed in silicone per quantità.

Note* : *Questo passacavo, che ha l'altezza totale (bordi + spessore parete) di 8 mm, ha i bordi con altezze di 4 e 3 mm.

Cod.	Ø A (mm)	ØG (mm)	S (mm)	ØB (mm)	ØB1 (mm)	H (mm)	M (mm)	Lunghezza tagli (mm)	Note	Confezione (pz)
1163801	9	15	2	20	18	7	1	8	-	100
1163802	11	18	2	22.5	21.5	7	1	10	-	100
1163803	13.5	20	2	24	24	7	1	10	-	100
1163804	16	22	2	27.5	26	7.4	1	14	-	100
1163805	21	28	1	34.5	34.5	8	1.2	19.5	*	100
1163806	21	28	2	34.5	34.5	8	1	17	-	100
1163807	29	37	2.2	43.5	43.5	9.6	1.3	25	-	50
1163808	35.5	47	2.5	52.5	52.5	10.1	1.3	32	-	50
1163809	47	59	2.5	67	67	10.5	1.5	42	-	50

MAR-GOM S.R.L. Corso Galileo Ferraris 69 - 10128 - Torino (TO) Italy

Sede Operativa: Via Brandizzo 34 San Mauro Torinese - 10099 - Torino (TO) Italy

www.produzionegomma.it - portale B2B: www.mar-gomindustria.com - www.mar-gom.com - www.rubbermar.com

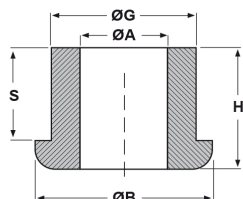
email: commerciale@mar-gom.it - telefono: +39.011.822.69.16

Tutti i nomi di prodotti e servizi menzionati nel sito web sono depositati dalle rispettive società.

Le informazioni fornite perseguono finalità di carattere esclusivamente informativo.

In neoprene con bordo singolo

Passacavi in neoprene con bordo singolo



Caratteristiche

Passacavi in neoprene con bordo singolo

Ottima:

Flessibilità, resistenza all'invecchiamento.

Buona:

Resistenza ai grassi, all'ozono, alle benzine, solventi organici, al calore, alle basse temperature, proprietà elettriche.

Discreta:

Resistenza agli olii

Materiale

Neoprene

Colore

Nero

Temperatura d'uso

-30°C ÷ +90°C

Su Richiesta

E' possibile avere passacavi di altri colori per quantità.

Cod.	Ø A (mm)	Ø G (mm)	S (mm)	Ø B (mm)	H (mm)	Confezione (pz)
1163901	6	9	8	14	11	100
1163902	8	11.5	5	16	9	100
1163903	8	11.5	8	16	12	100
1163904	8	11.5	16	16	20	100
1163905	12	20	20	27.5	25	50
1163906	13	20	15	28	20	100
1163907	14	20	20	28	25	50
1163908	24	30	35	38	40	25
1163909	25	31	33	37	38	25
1163910	30	39	40	55	50	100
1163911	35	45	50	57	60	25

MAR-GOM S.R.L. Corso Galileo Ferraris 69 - 10128 - Torino (TO) Italy

Sede Operativa: Via Brandizzo 34 San Mauro Torinese - 10099 - Torino (TO) Italy

www.produzionegomma.it - portale B2B: www.mar-gomindustria.com - www.mar-gom.com - www.rubbermar.com

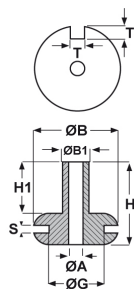
email: commerciale@mar-gom.it - telefono: +39.011.822.69.16

Tutti i nomi di prodotti e servizi menzionati nel sito web sono depositati dalle rispettive società.

Le informazioni fornite perseguono finalità di carattere esclusivamente informativo.

In neoprene a CANON

Passacavi in neoprene a CANON



Caratteristiche

Passacavi in neoprene a "CANON"

Ottima:

Flessibilità, resistenza all'invecchiamento.

Buona:

Resistenza ai grassi, all'ozono, alle benzine, solventi organici, al calore, alle basse temperature, proprietà elettriche.

Discreta:

Resistenza agli olii

Materiale

Neoprene

Colore

Nero

Temperatura d'uso

-30°C ÷ +90°C

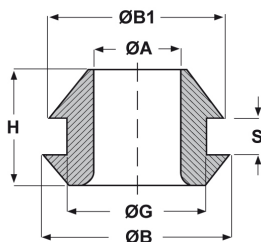
Su Richiesta

E' possibile avere passacavi di altri colori per quantità.

Cod.	Ø A (mm)	ØG (mm)	S (mm)	ØB (mm)	ØB1 (mm)	H (mm)	H1 (mm)	T (mm)	Confezione (pz)
1164001	2	17	1.5	25	4.3	25	15	4	100
1164002	4	17	1.5	25	6.3	25	15	4	100
1164003	6	17	1.5	25	8.3	25	15	4	100
1164004	8	17	1.5	25	10.5	25	15	4	100
1164005	10.5	17	1.5	25	13.5	25	15	4	100
1164006	13	17	1.5	25	16	25	15	4	100

In neoprene conici

Passacavi in neoprene conici



Caratteristiche

Passacavi in neoprene conici

Ottima:

Flessibilità, resistenza all'invecchiamento.

Buona:

Resistenza ai grassi, all'ozono, alle benzine, solventi organici, al calore, alle basse temperature, proprietà elettriche.

Discreta:

Resistenza agli olii

Materiale

Neoprene

Colore

Nero

Temperatura d'uso

-30°C ÷ +90°C

Note* : **Questo articolo è realizzato in TPE (-50°C / +125°C). **Questo articolo ha il cono cieco. ***Questo articolo ha il cono cieco e scalettato.

Cod.	Ø A (mm)	Ø G (mm)	S (mm)	Ø B (mm)	Ø B1 (mm)	H (mm)	Note	Confezione (pz)
1164101	6.5	10	1	16	14	9	-	100
1164102	6.5	10	1.5	16	14	9.5	-	100
1164103	6.5	10	2	16	14	10	-	100
1164104	6.5	10	3	16	14	11	-	100
1164105	8	11	3	15	-	12	*	100
1164106	13	17	1.2	25	18.5	10	-	100
1164107	16	18	1.5	25	-	16	**	100
1164108	75	85	4	105	-	60.2	***	15

MAR-GOM S.R.L. Corso Galileo Ferraris 69 - 10128 - Torino (TO) Italy

Sede Operativa: Via Brandizzo 34 San Mauro Torinese - 10099 - Torino (TO) Italy

www.produzionegomma.it - portale B2B: www.mar-gomindustria.com - www.mar-gom.com - www.rubbermar.com

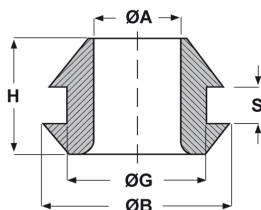
email: commerciale@mar-gom.it - telefono: +39.011.822.69.16

Tutti i nomi di prodotti e servizi menzionati nel sito web sono depositati dalle rispettive società.

Le informazioni fornite perseguono finalità di carattere esclusivamente informativo.

In PVC-E Conici

Passacavi in PVC-E conici



Caratteristiche

Passacavi in PVC Conici

Questo prodotto è adatto a più utilizzi

Infiammabilità

Antifiamma UL94-HB

Materiale

PVC

Colore

nero

Temperatura d'uso

max +80°C

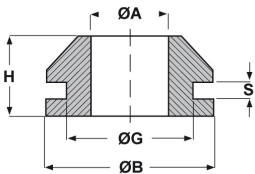
Note * : *Questo articolo è realizzato in PVC 9542 (-30°C / +70°C).

**Questo articolo è in colore bianco RAL 9003.

Cod.	colore	Ø A (mm)	ØG (mm)	S (mm)	ØB (mm)	H (mm)	Note	Confezione (pz)
1164201	nero	8	11	3	15	12	*	100
1164202	nero	8	11.5	1.5	15	9	-	1000
1164203	bianco	8	11.5	1.5	15	9	**	1000
1164204	nero	12	16	2	19.5	8.5	-	1000

In PVC-K conici forma A

Passacavi In PVC-K conici forma A



forma A

Caratteristiche

In PVC conici forma A

Buona:

resistenza agli olii minerali ed ai grassi

Infiammabilità

Antifiamma e autoestinguente UL94-V2.

Materiale

PVC

Colore

Nero

Temperatura d'uso

-25°C ÷ +60°C

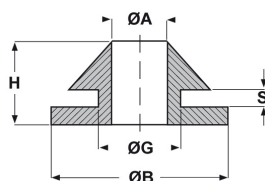
Note* :

*Questo articolo è adatto per cavi piatti (5x3 mm)

Cod.	Ø A (mm)	ØG (mm)	S (mm)	ØB (mm)	H (mm)	Note (*)	Confezione (pz)
1164301	5	7	1.5	11	9	-	1000
1164302	5	7	2	11	9	-	1000
1164303	5X3	12	1.5	13.7	9	*	1000
1164304	7	11	2	13.5	9	-	1000

In PVC-K conici forma B

Passacavi In PVC-K conici forma B



forma B

Caratteristiche

In PVC conici forma A

Buona:

resistenza agli olii minerali ed ai grassi

Infiammabilità

Antifiamma e autoestinguente UL94-V2.

Materiale

PVC

Colore

Nero

Temperatura d'uso

-25°C ÷ +60°C

Cod.	Ø A (mm)	ØG (mm)	S (mm)	ØB (mm)	H (mm)	Confezione (pz)
1164401	2	6	1	9.5	7	1000
1164402	2	6	2	9.5	8	1000
1164403	2	6	3	9.5	9	1000
1164404	2.5	6	1	9.5	7	1000
1164405	2.5	6	2	9.5	8	1000
1164406	2.5	6	3	9.5	9	1000
1164407	3	6	1	9.5	7	1000
1164408	3	6	2	9.5	8	1000
1164409	3	6	3	9.5	9	1000
1164410	3.5	6	1	9.5	7	1000
1164411	3.5	6	2	9.5	8	1000
1164412	3.5	6	3	9.5	9	1000
1164413	4	6	1	9.5	7	1000
1164414	4	6	2	9.5	8	1000
1164415	4	6	3	9.5	9	1000
1164416	4.5	6	1	9.5	7	1000
1164417	4.5	6	2	9.5	8	1000
1164418	4.5	6	3	9.5	9	1000

MAR-GOM S.R.L. Corso Galileo Ferraris 69 - 10128 - Torino (TO) Italy

Sede Operativa: Via Brandizzo 34 San Mauro Torinese - 10099 - Torino (TO) Italy

www.produzionegomma.it - portale B2B: www.mar-gomindustria.com - www.mar-gom.com - www.rubbermar.com

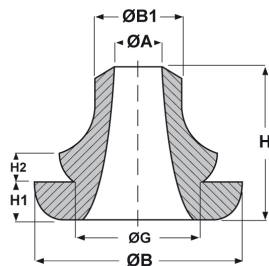
email: commerciale@mar-gom.it - telefono: +39.011.822.69.16

Tutti i nomi di prodotti e servizi menzionati nel sito web sono depositati dalle rispettive società.

Le informazioni fornite perseguono finalità di carattere esclusivamente informativo.

In neoprene conici di bloccaggio

Passacavi in neoprene conici di bloccaggio



Caratteristiche

In neoprene conici di bloccaggio

Ottima:

Flessibilità, resistenza all'invecchiamento.

Buona:

Resistenza ai grassi, all'ozono, alle benzine, solventi organici, al calore, alle basse temperature, proprietà elettriche.

Discreta:

Resistenza agli olii

Materiale

Neoprene

Colore

nero

Temperatura d'uso

-30°C ÷ +90°C

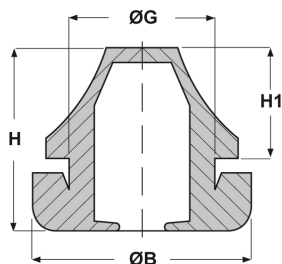
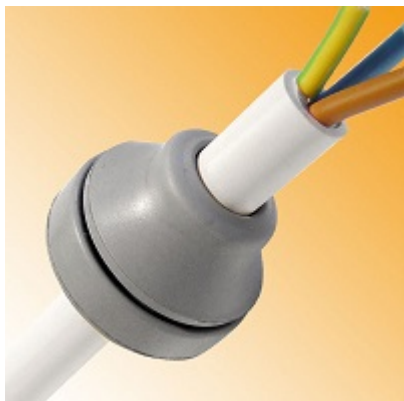
Su Richiesta

I passacavi possono essere forniti con cinturini legacavi in colore nero e nella misura più adatta al diametro del passacavo

Cod.	Ø A (mm)	Ø est. cavo min-max (mm)	Ø G (mm)	Ø B (mm)	ØB1 (mm)	H (mm)	H1 (mm)	H2 (mm)	Confezione (pz)
1164501	4	4-9	16	24	11.5	18.6	5	3	100
1164502	7	7-12	19	28	14.5	18.7	5	3	100
1164503	12	12-18	25	34	21	22	5	3	100
1164504	18	18-25	32	43	28	24	5	3	50
1164505	25	25-32	38	51	34	24.5	6	4	50

A tenuta IP 67 conici IP STOP

Passacavi a tenuta IP 67 conici IP STOP (per foro metrico)



Caratteristiche

Passacavi IP 67 "IP_STOP" (per foro Metrico)

Ottima:

resistenza all'ozono ed ai raggi UV

Buona:

resistenza agli acidi diluiti e agli agenti atmosferici

Discreta:

Tenuta antitrazione

Descrizione

Questi passacavi sono in EPDM, un materiale morbido , per questo sono la soluzione ideale per le superfici curve, assicurano una tenuta IP67 sia sul foro di montaggio a parete e sia sui due fori del passacavo stesso.

Sono in forma conica con una membrana all'interno del cono.

Per assicurarsi una corretta installazione, questi passacavi vanno montati nel foro parete nel verso del cono, ma , in base alle esigenze , si possono montare in entrambi i lati della parete in modo che esternamente si veda, a scelta, o la base piatta o il cono.

Per finire, il cavo va inserito nel lato con il foro aperto e va spinto fino alla rottura della membrana, fuoriuscendo dal cono.

Non sono necessari attrezzi per forare la membrana, dopo aver forato la membrana è necessario tirare nel senso opposto per far uscire il cavo.

Questi passacavi contengono anche particelle di Zolfo, che potrebbero potenzialmente avere un effetto negativo sui LED

Materiale

EPDM senza alogeni

Colore

Grigio scuro RAL 7001 Grigio chiaro RAL 7035 Nero RAL 9005

Protezione IP

IP 67 secondo le specifiche EN 60529

Temperatura d'uso

-40°C ÷ +110°C

Normative di certificazione

Conformi alla normativa SEMKO

Su Richiesta

Si può richiedere questo passacavo in Cloroprene (solo di colore nero), il Cloroprene è una gomma contenente alogeni, ha una maggiore resistenza dell'EPDM con una migliore resistenza all'invecchiamento e viene indicato per il settore nautico ed offshore ed è conforme alla normativa DNV (Det norske veritas)

Cod.	colore	adatto a foro metrico	Ø est. cavo min-max (mm)	Ø G (mm)	Spessore telaio (mm)	ØB (mm)	H (mm)	H1 (mm)	Confezione (pz)
1164601	grigio RAL 7035	12	4-7	12.5	0.5-2	20	12.7	5.4	50
1164602	grigio RAL 7001	12	4-7	12.5	0.5-2	20	12.7	5.4	50
1164603	nero RAL 9005	12	4-7	12.5	0.5-2	20	12.7	5.4	50
1164604	grigio RAL 7035	16	5-9	16.5	1-4	21	18	10.5	50
1164605	grigio RAL 7001	16	5-9	16.5	1-4	21	18	10.5	50
1164606	nero RAL 9005	16	5-9	16.5	1-4	21	18	10.5	50
1164607	grigio RAL 7035	20	8-13	20.5	1-4	25.5	20	12.7	50

MAR-GOM S.R.L. Corso Galileo Ferraris 69 - 10128 - Torino (TO) Italy

Sede Operativa: Via Brandizzo 34 San Mauro Torinese - 10099 - Torino (TO) Italy

www.produzionegomma.it - portale B2B: www.mar-gomindustria.com - www.mar-gom.com - www.rubbermar.com

email: commerciale@mar-gom.it - telefono: +39.011.822.69.16

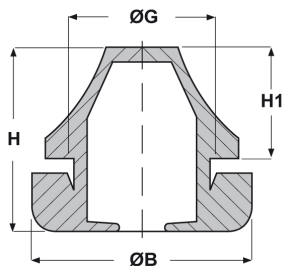
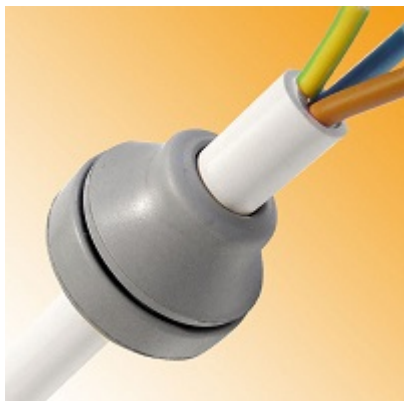
Tutti i nomi di prodotti e servizi menzionati nel sito web sono depositati dalle rispettive società.

Le informazioni fornite perseguono finalità di carattere esclusivamente informativo.

1164608	grigio RAL 7001	20	8-13	20.5	1-4	25.5	20	12.7	50
1164609	nero RAL 9005	20	8-13	20.5	1-4	25.5	20	12.7	50
1164610	grigio RAL 7035	25	11-17	25.5	1-4	30.5	21.6	14.5	50
1164611	grigio RAL 7001	25	11-17	25.5	1-4	30.5	21.6	14.5	50
1164612	nero RAL 9005	25	11-17	25.5	1-4	30.5	21.6	14.5	50
1164613	grigio RAL 7035	32	15-20	32.5	1-4	38.5	24.8	17.5	25
1164614	grigio RAL 7001	32	15-20	32.5	1-4	38.5	24.8	17.5	25
1164615	nero RAL 9005	32	15-20	32.5	1-4	38.5	24.8	17.5	25
1164616	grigio RAL 7035	40	19-28	40.5	1-4	48.5	30	20.4	25
1164617	grigio RAL 7001	40	19-28	40.5	1-4	48.5	30	20.4	25
1164618	nero RAL 9005	40	19-28	40.5	1-4	48.5	30	20.4	25
1164619	grigio RAL 7035	50	27-35	50.5	1-4	60.5	35	23.9	10
1164620	grigio RAL 7001	50	27-35	50.5	1-4	60.5	35	23.9	10
1164621	nero RAL 9005	50	27-35	50.5	1-4	60.5	35	23.9	10

A tenuta IP 67 conici IP STOP Light

Passacavi a tenuta IP 67 conici IP STOP Light (per foro metrico)



Caratteristiche

Passacavi IP 67 "IP_STOP" Light

Ottima:

resistenza all'ozono ed ai raggi UV

Buona:

resistenza agli acidi diluiti e agli agenti atmosferici

Discreta:

Tenuta antitrazione

Descrizione

Questi passacavi sono in EPDM, un materiale morbido , per questo sono la soluzione ideale per le superfici curve, assicurano una tenuta IP67 sia sul foro di montaggio a parete e sia sui due fori del passacavo stesso.

Sono in forma conica con una membrana all'interno del cono.

Per assicurarsi una corretta installazione, questi passacavi vanno montati nel foro parete nel verso del cono, ma , in base alle esigenze , si possono montare in entrambi i lati della parete in modo che esternamente si veda, a scelta, o la base piatta o il cono.

Per finire, il cavo va inserito nel lato con il foro aperto e va spinto fino alla rottura della membrana, fuoriuscendo dal cono.

Non sono necessari attrezzi per forare la membrana, dopo aver forato la membrana è necessario tirare nel senso opposto per far uscire il cavo.

Questi passacavi contengono anche particelle di Zolfo, che potrebbero potenzialmente avere un effetto negativo sui LED.

Gli IP_STOP Light sono prodotti con uno spessore leggermente inferiore rispetto agli IP_STOP classici ma mantengono le stesse caratteristiche, grazie allo spessore inferiore si ottengono passacavi con maggior morbidezza e malleabilità consentendo montaggi più rapidi e, di conseguenza, notevole risparmio di tempo nelle produzioni in grande serie. Per questo motivo vengono proposti ai produttori di lampade e sistemi di illuminazione.

Materiale

EPDM senza alogeni

Colore

Grigio scuro RAL 7001 Grigio chiaro RAL 7035 Nero RAL 9005

Protezione IP

IP 67 secondo le specifiche EN 60529

Temperatura d'uso

-40°C ÷ +110°C

Normative di certificazione

Conformi alla normativa SEMKO

Su Richiesta

Si può richiedere questo passacavo in Cloroprene (solo di colore nero), il Cloroprene è una gomma contenente alogeni, ha una maggiore resistenza dell'EPDM con una migliore resistenza all'invecchiamento è viene indicato per il settore nautico ed offshore ed è conforme alla normativa DNV (Det norske veritas)

Cod.	colore	adatto a foro metrico	Ø est. cavo min-max (mm)	Ø G (mm)	Spessore telaio (mm)	ØB (mm)	H (mm)	H1 (mm)	Confezione (pz)
1164701	grigio RAL 7035	16	5-9	16.5	1-4	21	18	10.5	50
1164702	grigio RAL 7001	16	5-9	16.5	1-4	21	18	10.5	50
1164703	nero RAL 9005	16	5-9	16.5	1-4	21	18	10.5	50
1164704	grigio RAL 7035	20	8-12	20.5	1-4	25.5	20	12.7	50
1164705	grigio RAL 7001	20	8-12	20.5	1-4	25.5	20	12.7	50
1164706	nero RAL 9005	20	8-12	20.5	1-4	25.5	20	12.7	50

MAR-GOM S.R.L. Corso Galileo Ferraris 69 - 10128 - Torino (TO) Italy

Sede Operativa: Via Brandizzo 34 San Mauro Torinese - 10099 - Torino (TO) Italy

www.produzionegomma.it - portale B2B: www.mar-gomindustria.com - www.mar-gom.com - www.rubbermar.com

email: commerciale@mar-gom.it - telefono: +39.011.822.69.16

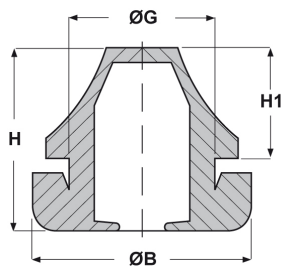
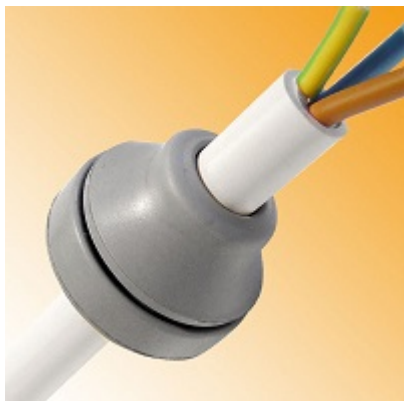
Tutti i nomi di prodotti e servizi menzionati nel sito web sono depositati dalle rispettive società.

Le informazioni fornite perseguono finalità di carattere esclusivamente informativo.

1164707	grigio RAL 7035	25	11-16	25.5	1-4	30.5	21.6	14.5	50
1164708	grigio RAL 7001	25	11-16	25.5	1-4	30.5	21.6	14.5	50
1164709	nero RAL 9005	25	11-16	25.5	1-4	30.5	21.6	14.5	50

A tenuta IP 67 conici IP STOP PG

Passacavi tenuta IP 67 conici IP STOP' (per foro PG)



Caratteristiche

Passacavi IP 67 "IP_STOP" (Per foro PG)

Ottima:

resistenza all'ozono ed ai raggi UV

Buona:

resistenza agli acidi diluiti e agli agenti atmosferici

Discreta:

Tenuta antitrazione

Descrizione

Questi passacavi sono in EPDM, un materiale morbido , per questo sono la soluzione ideale per le superfici curve, assicurano una tenuta IP67 sia sul foro di montaggio a parete e sia sui due fori del passacavo stesso.

Sono in forma conica con una membrana all'interno del cono.

Per assicurarsi una corretta installazione, questi passacavi vanno montati nel foro parete nel verso del cono, ma , in base alle esigenze , si possono montare in entrambi i lati della parete in modo che esternamente si veda, a scelta, o la base piatta o il cono.

Per finire, il cavo va inserito nel lato con il foro aperto e va spinto fino alla rottura della membrana, fuoriuscendo dal cono.

Non sono necessari attrezzi per forare la membrana, dopo aver forato la membrana è necessario tirare nel senso opposto per far uscire il cavo.

Questi passacavi contengono anche particelle di Zolfo, che potrebbero potenzialmente avere un effetto negativo sui LED

Materiale

EPDM senza alogeni

Colore

Grigio scuro RAL 7001 Grigio chiaro RAL 7035 Nero RAL 9005

Protezione IP

IP 67 secondo le specifiche EN 60529

Temperatura d'uso

-40°C ÷ +110°C

Normative di certificazione

Conformi alla normativa SEMKO

Su Richiesta

Si può richiedere questo passacavo in Cloroprene (solo di colore nero), il Cloroprene è una gomma contenente alogeni, ha una maggiore resistenza dell'EPDM con una migliore resistenza all'invecchiamento e viene indicato per il settore nautico ed offshore ed è conforme alla normativa DNV (Det norske veritas)

Cod.	colore	adatto a foro metrico	Ø est. cavo min-max (mm)	Ø G (mm)	Spessore telaio (mm)	ØB (mm)	H (mm)	H1 (mm)	Confezione (pz)
1164801	grigio RAL 7035	7	3-5	13	0.5-2	20	12.7	5.4	50
1164802	grigio RAL 7001	7	3-5	13	0.5-2	20	12.7	5.4	50
1164803	nero RAL 9005	7	3-5	13	0.5-2	20	12.7	5.4	50
1164804	grigio RAL 7035	9	5-7	16	1-4	21	18	10.3	50
1164805	grigio RAL 7001	9	5-7	16	1-4	21	18	10.3	50
1164806	nero RAL 9005	9	5-7	16	1-4	21	18	10.3	50
1164807	grigio RAL 7035	13.5	8-13	20.5	1-4	25.5	20	12.7	50

MAR-GOM S.R.L. Corso Galileo Ferraris 69 - 10128 - Torino (TO) Italy

Sede Operativa: Via Brandizzo 34 San Mauro Torinese - 10099 - Torino (TO) Italy

www.produzionegomma.it - portale B2B: www.mar-gomindustria.com - www.mar-gom.com - www.rubbermar.com

email: commerciale@mar-gom.it - telefono: +39.011.822.69.16

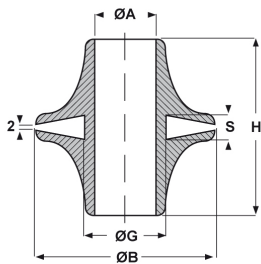
Tutti i nomi di prodotti e servizi menzionati nel sito web sono depositati dalle rispettive società.

Le informazioni fornite perseguono finalità di carattere esclusivamente informativo.

1164808	grigio RAL 7001	13.5	8-13	20.5	1-4	25.5	20	12.7	50
1164809	nero RAL 9005	13.5	8-13	20.5	1-4	25.5	20	12.7	50
1164810	grigio RAL 7035	11	7-10	19	1-4	24	20	12.7	50
1164811	grigio RAL 7001	11	7-10	19	1-4	24	20	12.7	50
1164812	nero RAL 9005	11	7-10	19	1-4	24	20	12.7	50
1164813	grigio RAL 7035	16	10-14	23	1-4	28	21.6	14.7	50
1164814	grigio RAL 7001	16	10-14	23	1-4	28	21.6	14.7	50
1164815	nero RAL 9005	16	10-14	23	1-4	28	21.6	14.7	50
1164816	grigio RAL 7035	21	14-20	29	1-4	35	24.8	17.6	25
1164817	grigio RAL 7001	21	14-20	29	1-4	35	24.8	17.6	25
1164818	nero RAL 9005	21	14-20	29	1-4	35	24.8	17.6	25
1164819	grigio RAL 7035	29	20-26	38	1-4	46	28.5	20	25
1164820	grigio RAL 7001	29	20-26	38	1-4	46	28.5	20	25
1164821	nero RAL 9005	29	20-26	38	1-4	46	28.5	20	25
1164822	grigio RAL 7035	36	26-35	48	1-4	58	35	23.9	10
1164823	grigio RAL 7001	36	26-35	48	1-4	58	35	23.9	10
1164824	nero RAL 9005	36	26-35	48	1-4	58	35	23.9	10

In neoprene con doppio cono

Passacavi in neoprene con doppio cono



Caratteristiche

Passacavi con doppio cono in neoprene

Ottima:

Flessibilità, resistenza all'invecchiamento.

Buona:

Resistenza ai grassi, all'ozono, alle benzine, solventi organici, al calore, alle basse temperature, proprietà elettriche.

Discreta:

Resistenza agli olii

Materiale

Neoprene

Colore

Nero

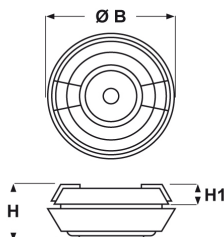
Temperatura d'uso

-30°C ÷ +90°C

Cod.	Ø A (mm)	Ø G (mm)	S (mm)	Ø B (mm)	H (mm)	Confezione (pz)
1164901	30	38	12	76	70	25

A tenuta IP 67 IP con blocca cavo IP BLOCK

Passacavi a tenuta IP 67 IP con blocca cavo IP BLOCK



Caratteristiche

Questi passacavi rivoluzionari ed innovativi sono dotati di una griffe di bloccaggio integrata che esercita un'elevata tenuta antitrazione (certificata Type A, secondo EN 50262), assicurano una tenuta IP 67 sia sul foro di montaggio a parete sia sul passacavo stesso , sono progettati con un lato di diametro inferiore chiuso da una membrana, e con l'altro di diametro maggiore forato.

per una corretta installazione, questi passacavi vanno montati nel foro parete nel verso del diametro inferiore, che rimarrà visibile esternamente all'apparecchiatura.

Successivamente, bisogna inserire il cavo dal lato col diametro inferiore in modo che la griffe lo blocchi correttamente . Il montaggio nel foro parete è estremamente facile e veloce , non necessita di alcun utensile ed avviene in modo del tutto ergonomico.

Grazie alle caratteristiche notevoli di protezione meccanica e di tenuta all'acqua , i passacavi "IP_BLOCK" possono essere considerati come una validissima alternativa ai Passacavi.

Protezione IP

IP 67 secondo le specifiche EN 60529

Normative e certificazione

Conformi alla normativa SEMKO

Materiale

Corpo in TPE senza alogeni, griffe di bloccaggio integrata in poliammide 66

Colore

Bianco RAL 9010 Grigio chiaro RAL 7035 Nero RAL 9005

Temperatura d'uso

-20°C ÷ +125°C

Cod.	colore	adatto a foro metrico	Ø est. cavo IP 65 (mm)	Ø est. cavo IP 67 antirotazione Type A (mm)	Ø G (mm)	Spessore telaio (mm)	ØB (mm)	H (mm)	H1 (mm)	Note	Confezione (pz)
1165001	grigio RAL 7035	20	4-11	7-11	20.5	2-5	29.3-34.5	17-20	5.5	*	50
1165002	nero RAL 9005	20	4-11	7-11	20.5	2-5	29.3-34.5	17-20	5.5	*	50
1165003	bianco RAL 9010	20	4-11	7-11	20.5	2-5	29.3-34.5	17-20	5.5	*	50
1165004	grigio RAL 7035	25	4-13	7-13	25.5	2-5	34.3-40	17-20	5.5	**	50
1165005	nero RAL 9005	25	4-13	7-13	25.5	2-5	34.3-40	17-20	5.5	**	50
1165006	bianco RAL 9010	25	4-13	7-13	25.5	2-5	34.3-40	17-20	5.5	**	50

MAR-GOM S.R.L. Corso Galileo Ferraris 69 - 10128 - Torino (TO) Italy

Sede Operativa: Via Brandizzo 34 San Mauro Torinese - 10099 - Torino (TO) Italy

www.produzionegomma.it - portale B2B: www.mar-gomindustria.com - www.mar-gom.com - www.rubbermar.com

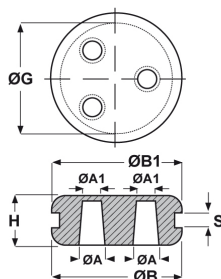
email: commerciale@mar-gom.it - telefono: +39.011.822.69.16

Tutti i nomi di prodotti e servizi menzionati nel sito web sono depositati dalle rispettive società.

Le informazioni fornite perseguono finalità di carattere esclusivamente informativo.

In PVC-K multifilari

Passacavi In PVC-K multifilari



Caratteristiche

Passacavi in PVC-K multifilari

Buona:

resistenza agli olii minerali ed agli acidi

Descrizione:

Questi passacavi hanno 3 fori, alcuni chiusi da una sottile membrana che verrà bucata dal cavo stesso.

I fori chiusi servono per impedire il passaggio di polvere o liquidi nel caso in cui si installano uno o due cavi soltanto.

Infiammabilità

Antifiamma e autoestinguente UL94-V2.

Materiale

PVC

Colore

Nero

Temperatura d'uso

-25°C ÷ +60°C

Note* :

*Passacavo con 3 fori aperti.

Cod.	Ø A (mm)	ØG (mm)	S (mm)	Ø A1 (mm)	ØB (mm)	ØB1 (mm)	H (mm)	n. fori chiusi	Note	Confezione (pz)
1165101	3	10	1	2	13	13	5	0	*	1000
1165102	3	10	1	2	13	13	5	1	-	1000
1165103	3	10	1	2	13	13	5	2	-	1000
1165104	3	10	1	2	13	13	5	3	-	1000
1165105	3	10	2	2	13	13	6	0	*	1000
1165106		10	2	2	13	13	6	1	-	1000
1165107	3	10	2	2	13	13	6	2	-	1000
1165108	3	10	2	2	13	13	6	3	-	1000
1165109	3	10	3	2	13	13	7	0	*	1000
1165110	3	10	3	2	13	13	7	1	-	1000
1165111	3	10	3	2	13	13	7	2	-	1000
1165112	3	10	3	2	13	13	7	3	-	1000
1165113	3	19	1.8	2	25	23	6.8	3	-	1000
1165114	3	19	2	2	25	23	7	0	*	1000
1165115	3	19	2	2	25	23	7	1	-	1000
1165116	3	19	2	2	25	23	7	2	-	1000

MAR-GOM S.R.L. Corso Galileo Ferraris 69 - 10128 - Torino (TO) Italy

Sede Operativa: Via Brandizzo 34 San Mauro Torinese - 10099 - Torino (TO) Italy

www.produzionegomma.it - portale B2B: www.mar-gomindustria.com - www.mar-gom.com - www.rubbermar.com

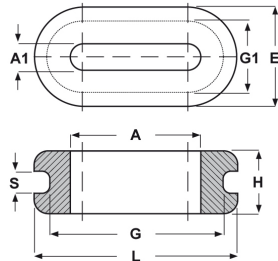
email: commerciale@mar-gom.it - telefono: +39.011.822.69.16

Tutti i nomi di prodotti e servizi menzionati nel sito web sono depositati dalle rispettive società.

Le informazioni fornite perseguono finalità di carattere esclusivamente informativo.

In gomma ovali

Passacavi in gomma ovali



Caratteristiche

Passacavi in gomma ovali,
media resistenza agli oli minerali ed all'acqua

Descrizione:

I passacavi ovali vengono usati per la protezione dei cavi piatti e tondi.

Materiale

Gomma

Colore

Nero

Temperatura d'uso

-35 °C ÷ +80 °C

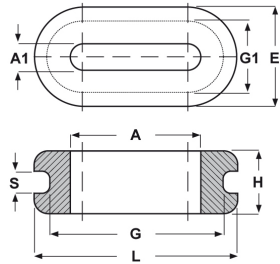
Su Richiesta

E' possibile produrre passacavi in altri colori ed in silicone per quantità.

Cod.	A (mm)	G (mm)	S (mm)	A1 (mm)	G1 (mm)	L (mm)	E (mm)	H (mm)	Confezione (pz)
1165201	27.5	30	3	8	10.5	39	18	10.7	200
1165202	44	48	3	8.5	12.5	60	21	11	200

In PVC-K ovali

Passacavi In PVC-K ovali



Caratteristiche

Passacavi in PVC-K ovali,

Buona:

resistenza agli oli minerali ed agli acidi.

Descrizione:

I passacavi ovali vengono usati per la protezione dei cavi piatti e tondi.

Materiale

PVC

Colore

Nero

Temperatura d'uso

-25 °C ÷ +60 °C

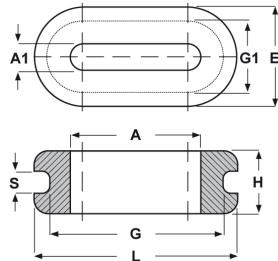
Infiammabilità

Antifiamma e autoestinguente UL94-V2.

Cod.	A (mm)	G (mm)	S (mm)	A1 (mm)	G1 (mm)	L (mm)	E (mm)	H (mm)	Confezione (pz)
1165301	31	34	1	10	13	35	14	5	1000
1165302	55	59	2	18	22	69	32	7	500
1165303	62	66	2	20	22	74	32	7	500
1165304	63	69	2	19	25	77	33	7	500

In PVC-P ovali

Passacavi In PVC-P ovali



Caratteristiche

Passacavi in PVC-P ovali.

Ottima:

poprietà elettriche, flessibilità, resistenza all'invecchiamento.

Buona:

Resistenza agli acidi diluiti, ai sali, alle soluzioni alcaline, ai raggi UV, all'ozono, all'acqua ed alle Basse ed Alte temperature.

Discreta:

Resistenza agli oli minerali, agli esteri, alle benzine e ai chetoni.

Infiammabilità

Antifiamma UL94-HB

Materiale

PVC 9542

Colore

nero o grigio

Temperatura d'uso

-30°C ÷ +70°C

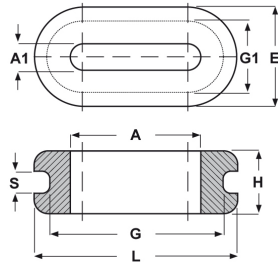
Su Richiesta

E' possibile avere passacavi di altri colori per quantità.

Cod.	Colore	A (mm)	G (mm)	S (mm)	A1 (mm)	G1 (mm)	L (mm)	E (mm)	H (mm)	Confezione (pz)
1165401	nero	19	27	3	5	13	33	19	11	100
1165402	grigio	19	27	3	5	13	33	19	11	100
1165403	nero	29	37	3	5	13	43	19	11	100
1165404	grigio	29	37	3	5	13	43	19	11	100
1165405	nero	44	52	3	5	13	58	19	11	100
1165406	grigio	44	52	3	5	13	58	19	11	100

Ovali in TPE

Passacavi ovali in TPE



Caratteristiche

Passacavi ovali in TPE

Ottima:

Flessibilità ed elasticità, tenuta alle basse ed alte temperature, resistenza all'invecchiamento.

Buona:

proprietà elettrica, resistenza agli acidi, all'ozono, all'acqua, alle soluzioni saline acquose, agli agenti atmosferici, ai detergenti e ai solventi alifatici e clorati.

Discreta:

Resistenza agli oli minerali, ai chetoni e alle benzine.

Descrizione:

Il TPE è un elastomero termoplastico, è simile alla gomma ed è dotato di eccellenti caratteristiche. Essendo più elastico, più morbido ed avendo una maggiore resistenza alle basse e alte temperature, viene generalmente utilizzato al posto del PVC.

I passacavi ovali vengono usati per la protezione dei cavi piatti e tondi.

Infiammabilità

Antifiamma UL94-HB

Materiale

TPE senza alogeni.

Colore

nero

Temperatura d'uso

-50°C ÷ +125°C

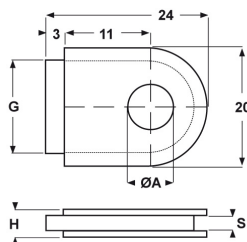
Su richiesta

E' possibile avere passacavi di altri colori ed in silicone per quantità.

Cod.	A (mm)	S (mm)	A1 (mm)	G1 (mm)	L (mm)	E (mm)	H (mm)	Confezione (pz)
1165501	19	3	5	13	33	19	11	100
1165502	29	3	5	13	43	19	11	100
1165503	44	3	5	13	58	19	11	100

In neoprene per foro A "U"

Passacavi in neoprene per foro A "U"



Caratteristiche

Passacavi in neoprene per foro A "U"

Ottima:

Flessibilità, resistenza all'invecchiamento.

Buona:

Resistenza ai grassi, all'ozono, alle benzine, solventi organici, al calore, alle basse temperature, proprietà elettriche.

Discreta:

Resistenza agli olii

Materiale

Neoprene

Colore

Nero

Temperatura d'uso

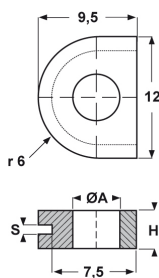
-30°C ÷ +90°C

Note* : *Questo articolo è realizzato in gomma EPDM (-25°C / +100°C) ed è privo della sporgenza.

Cod.	Ø A (mm)	G (mm)	S (mm)	H (mm)	Note	Confezione (pz)
1165601	9	16	3.5	6.5	-	100
1165602	11	16	3.5	6.5	-	100
1165603	30	47	10	20	*	100

In PVC-P per foro A "U"

Passacavi In PVC-P per foro A "U"



Caratteristiche

Passacavi in PVC-P per foro A "U"

Ottima:

proprietà elettriche, flessibilità, resistenza all'invecchiamento.

Buona:

Resistenza agli acidi diluiti, ai sali, alle soluzioni alcaline, ai raggi UV, all'ozono, all'acqua ed alle Basse ed Alte temperature.

Discreta:

Resistenza agli oli minerali, agli esteri, alle benzine e ai chetoni.

Infiammabilità

Antifiamma UL94-HB

Materiale

PVC 9542

Colore

nero o grigio

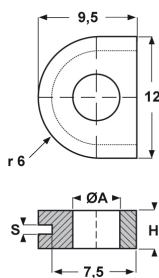
Temperatura d'uso

-30°C ÷ +70°C

Cod.	Ø A (mm)	S (mm)	H (mm)	Confezione (pz)
1165701	5	1	4	100

In TPE per foro A "U"

Passacavi in TPE per foro A "U"



Caratteristiche

Passacavi in TPE per foro A "U"

Ottima:

Flessibilità ed elasticità, tenuta alle basse ed alte temperature, resistenza all'invecchiamento.

Buona:

proprietà elettrica, resistenza agli acidi, all'ozono, all'acqua, alle soluzioni saline acquose, agli agenti atmosferici, ai detergenti e ai solventi alifatici e clorati.

Discreta:

Resistenza agli oli minerali, ai chetoni e alle benzine.

Descrizione:

Il TPE è un elastomero termoplastico, è simile alla gomma ed è dotato di eccellenti caratteristiche. Essendo più elastico, più morbido ed avendo una maggiore resistenza alle basse e alte temperature, viene generalmente utilizzato al posto del PVC.

Infiammabilità

Antifiamma UL94-HB

Materiale

TPE senza alogeni.

Colore

nero

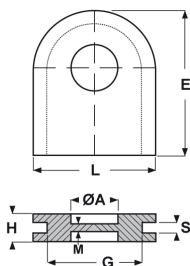
Temperatura d'uso

-50°C ÷ +125°C

Cod.	Ø A (mm)	S (mm)	H (mm)	Confezione (pz)
1165801	5	1	4	100

In PVC-P per foro A "U" con membrana

Passacavi In PVC-P per foro A "U" con membrana



Caratteristiche

Passacavi in PVC-P per foro A "U" con membrana

Ottima:

proprietà elettriche, flessibilità, resistenza all'invecchiamento.

Buona:

Resistenza agli acidi diluiti, ai sali, alle soluzioni alcaline, ai raggi UV, all'ozono, all'acqua ed alle Basse ed Alte temperature.

Discreta:

Resistenza agli oli minerali, agli esteri, alle benzine e ai chetoni.

Descrizione:

Durante il montaggio si può forare la membrana secondo il diametro del cavo avendo così una buona tenuta alla polvere, in caso di necessità il passacavo può essere utilizzato anche da tappo per chiudere i fori nel punto di utilizzo qualora non si conosca a priori la parte esatta di uscita del cavo.

Infiammabilità

Antifiamma UL94-HB

Materiale

PVC 9542

Colore

nero

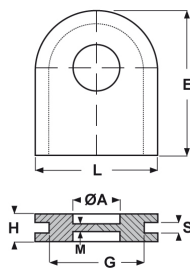
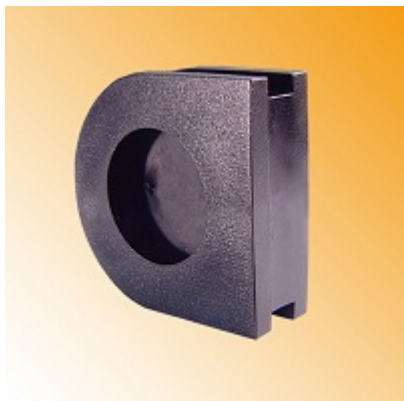
Temperatura d'uso

-30°C ÷ +70°C

Cod.	Specifica	Ø A (mm)	G (mm)	S (mm)	L (mm)	E (mm)	H (mm)	M (mm)	Confezione (pz)
1165901	membrana intera	13.5	20	2	24	24	9	1	100
1165902	membrana tagliata a croce	13.5	20	2	24	24	9	1	100
1165903	membrana intera	13.5	20	4	24	24	9	1	100
1165904	membrana tagliata a croce	13.5	20	4	24	24	9	1	100

In TPE per foro A "U" con membrana

Passacavi In TPE per foro A "U" con membrana



Caratteristiche

Passacavi in TPE per foro A "U" con membrana

Ottima:

Flessibilità ed elasticità, tenuta alle basse ed alte temperature, resistenza all'invecchiamento.

Buona:

proprietà elettrica, resistenza agli acidi, all'ozono, all'acqua, alle soluzioni saline acquose, agli agenti atmosferici, ai detergenti e ai solventi alifatici e clorati.

Discreta:

Resistenza agli oli minerali, ai chetoni e alle benzine.

Descrizione:

Il TPE è un elastomero termoplastico, è simile alla gomma ed è dotato di eccellenti caratteristiche. Essendo più elastico, più morbido ed avendo una maggiore resistenza alle basse e alte temperature, viene generalmente utilizzato al posto del PVC.

Infiammabilità

Antifiamma UL94-HB

Materiale

TPE senza alogeni.

Colore

nero

Temperatura d'uso

-50°C ÷ +125°C

Cod.	Ø A (mm)	G (mm)	S (mm)	L (mm)	E (mm)	H (mm)	M (mm)	Confezione (pz)
1166001	13.5	20	2	24	24	9	1	100
1166002	13.5	20	4	24	24	9	1	100

MAR-GOM s.r.l.



MAR-GOM s.r.l.

Via Brandizzo 20 - 10099 S. Mauro T.se (TO) - Italy
Tel. +39 011.822.69.16



www.produzionegomma.it
portale B2B:
www.mar-gomindustria.com
commerciale@mar-gom.it



www.rubbermar.com
info@rubbermar.com